






PRESSURE SPRAYERS

KA5010 series (1,0 Liter) / KA5015 series (1,5 Liter)

Pressure Sprayers Tryksprayers Drucksprühgeräte Tryckluftssprutor Trykksprøyter Paineruiskut

 Operating Manual

 Brugsvejledning

 Bedienungsanleitung

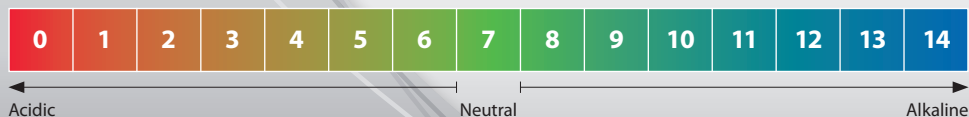
 Bruksanvisning

 Bruksanvisning

 Käyttöohje



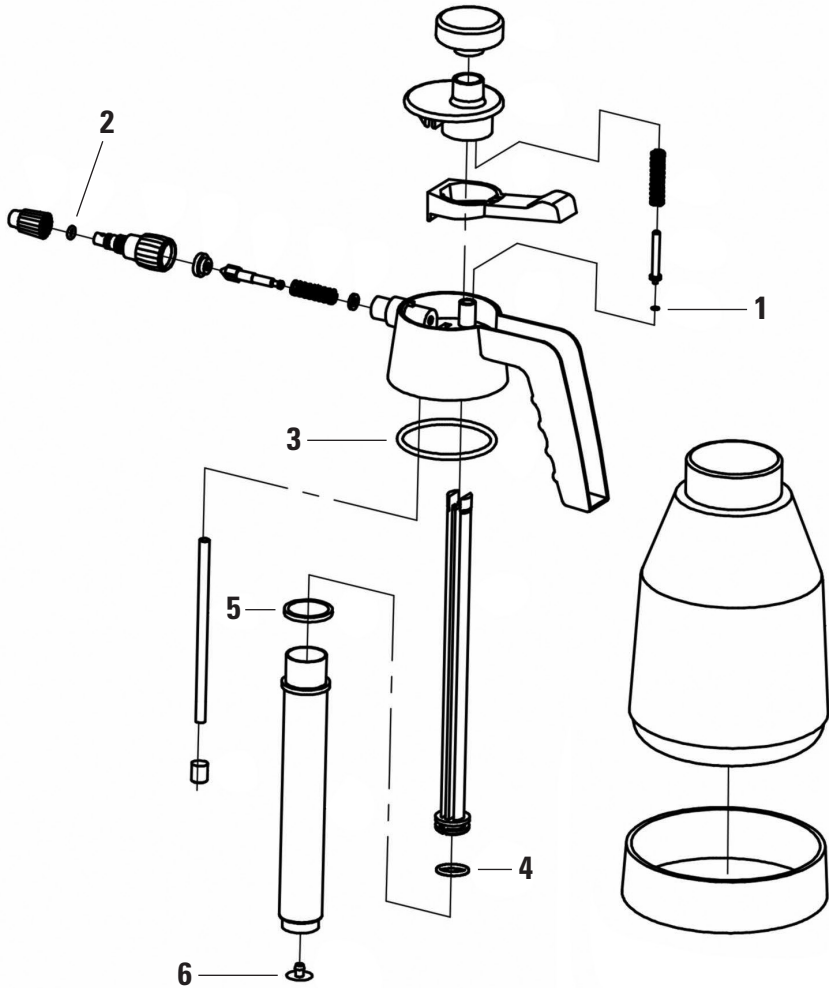
PH scale



KABI A/S
Kokkedalsvej 29
DK-2970 Hørsholm
Denmark

Phone: +45 4576 0242
Fax: +45 4576 4468
Mail: kabi@kabi.dk
Web: www.kabi.dk





PUMPING AIR INTO THE CONTAINER

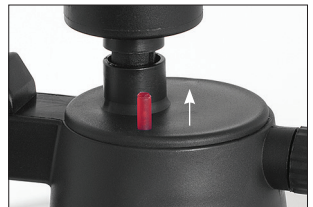
Pumpe luft i beholderen
 Pumpen von luft in den behälter
 Pumpa in luft i behållaren
 Pumper luft inn i beholderen
 Ilman pumppaaminen säiliöön

NOZZLE ADJUSTMENT

Justering af dysen
 Düseinstellung
 Justering av munestycke
 Justerbart munnstykke
 Suuttimen säätö

BLEEDING THE SPRAYER

Udluftning af sprayeren
 Entlüften der sprühvorrichtung
 Full uttapping av sprutan
 Full uttapping av sprøyten
 Ruiskun ilmaaminen



Please keep this user guide for reference. All users of KABI Pressure Sprayers KA5010 and KA5015 Series should read the instructions and precautions in this manual before use.



Sprayer with RED label
For dilute acids.
(pH 2-8)*



Sprayer with GREEN label
For pH-neutral fluids.
(pH 4-9)*



Sprayer with BLUE label
For dilute alkaline fluids.
(pH 7-14)*

DIRECTIONS FOR USE

1. Make sure the pressure washer is suitable for the liquid.
2. Fill the container with liquid (KA5010 - 1 liter / KA5015 - 1.5 liter).
3. Apply and tighten the spray head so that the container becomes airtight.
4. Pump the plunger to pump air into the sprayer, to create an overpressure.
5. By adjusting the nozzle, the desired spray mode is set (fine spray or jet).
6. To release the pressure in the container, pull up the red vent stick.
7. Be careful. Never spray against the wind. Wear safety glasses and gloves.
8. Generally it is recommended that the liquid is not in contact with the skin.



WHEN USING CHEMICALS IN THE PRESSURE SPRAYER, THE USER MANUAL / MATERIAL SAFETY DATA SHEET (MSDS) OF THE CHEMICAL MANUFACTURER, MUST BE READ CAREFULLY BEFORE USE AND STRICTLY OBSERVED.



WEAR SAFETY GLASSES



WEAR GLOVES

MAINTENANCE

- A. The plunger should be oiled regularly.
- B. Always release the pressure in the unit after use and before storage.
- C. Clean the pump with clean water (max. + 30°C) or a suitable detergent after use.
- D. The warranty period does not apply to gaskets as these are wear parts.
- E. Gasket sets can be obtained through your KABI dealer.

GASKET SETS

Sprayer	Gasket	Art.#	
KA5010RED / KA5015RED	FPM (VITON)	KA5999-RED/FPM	
KA5010GREEN / KA5015GREEN	NBR	KA5999-GREEN/NBR	
KA5010BLUE / KA5015BLUE	EPDM	KA5999-BLUE/EPDM	

* Due to various conditions regarding chemicals (such as concentration, temperature and pressure, etc.), the color codes red, green and blue as well as the indicated pH values should be considered as a guide.

Gem venligst denne brugervejledning. Alle brugere af KABI tryksprayer i KA5010 og KA5015 serien, bør læse vejledninger og forholdsregler i denne brugervejledning, igennem før brug.



Sprayer med RØD label
Til syrebaserede væsker.
(pH 2-8)*



Sprayer med GRØN label
Til pH-neutrale væsker.
(pH 4-9)*



Sprayer med BLÅ label
Til fortyndede alkaliske væsker.
(pH 7-14)*

BRUG AF KABI TRYKSPRAYER

1. Sørg for at tryksprayeren er egnet til den væske der skal anvendes.
2. Fyld beholderen op med væske (KA5010 - 1 liter / KA5015 - 1,5 liter).
3. Sprayhovedet påsættes og skrues fast, så beholderen bliver lufttæt.
4. Med kolbestangen pumpes luft ind i beholderen, så der opstår et overtryk.
5. Ved justering af dysen kan den ønskede spraymetode indstilles (Fin spray eller Jet/stråle).
6. For at lukke overtryk ud af beholderen, trækkes der op i den røde udluftningspind.
7. Vær forsigtig. Spray aldrig op mod vindretningen. Anvend briller og handsker.
8. Generelt anbefales det at væsken ikke kommer i kontakt med huden.



NÅR DU BRUGER KEMIKALIER I TRYK-SPRAYEREN, SKAL BRUGERVEJLEDNINGEN (MSDS) FRA KEMIKALIETS FABRIKANT, LÆSES GRUNDIGT INDEN BRUG OG NØJE OVERHOLDES.



**BRUG
SIKKERHEDSBRILLER**



BRUG HANDESKER

VEDLIGEHOLDELSE

- A. Kolbestangen bør olieres jævnligt.
- B. Efter brug bør sprayeren altid udluftes, således at overtryk ikke forbliver i beholderen.
- C. Rengør pumpen med rent vand (max. +30°C) eller et egnet rengøringsmiddel efter brug.
- D. Garantiperioden gælder ikke pakninger, da disse er sliddele.
- E. Pakningssæt kan rekvireres gennem din KABI forhandler.

PAKNINGSSÆT

Sprayer	Pakning	Art.nr.	
KA5010RED / KA5015RED	FPM (VITON)	KA5999-RED/FPM	
KA5010GREEN / KA5015GREEN	NBR	KA5999-GREEN/NBR	
KA5010BLUE / KA5015BLUE	EPDM	KA5999-BLUE/EPDM	

* Pga. forskellige forhold med kemikalier (som koncentration, temperatur og tryk mm.), skal farvekoderne rød, grøn og blå samt de angivne pH værdier betragtes som vejledende.

Bitte bewahren Sie diese Bedienungsanleitung zur späteren Verwendung auf. Alle Benutzer der KABI Drucksprühgeräte der Serien KA5010 und KA5015 sollten vor dem Gebrauch die Anweisungen und Vorsichtsmaßnahmen in diesem Handbuch lesen.



Gerät mit ROTEM Label
Für verdünnte Säuren.
(pH 2-8)*



Gerät mit GRÜNEM Label
Für pH-neutrale Flüssigkeiten.
(pH 4-9)*



Gerät mit BLAUEM Label
Für verdünnte alkalische Flüssigkeiten. (pH 7-14)*

ANWENDUNGSHINWEISE

1. Stellen Sie sicher, dass der Druckreiniger für die Flüssigkeit geeignet ist.
2. Füllen Sie den Behälter mit Flüssigkeit (KA5010 - 1 Liter / KA5015 - 1,5 Liter).
3. Sprühkopf so anbringen und befestigen, dass der Behälter luftdicht verschlossen wird.
4. Pumpen Sie den Kolben, um Luft in das Sprühgerät zu pumpen und einen Überdruck zu erzeugen.
5. Durch Einstellen der Düse wird der gewünschte Sprühmodus (Feinstrahl oder Jet) eingestellt.
6. Um den Druck im Behälter zu verringern, ziehen Sie den roten Entlüftungsstab nach oben.
7. Seien Sie vorsichtig. Niemals gegen den Wind sprühen. Tragen Sie eine Schutzbrille und Handschuhe.
8. Grundsätzlich wird empfohlen, einen Hautkontakt mit der Flüssigkeit zu vermeiden.



BEI DER VERWENDUNG VON CHEMIKALIEN IM DRUCKSPRÜHGERÄT IST DAS BENUTZERHANDBUCH / SICHERHEITSDATENBLATT (MSDS) DES CHEMIKALIENHERSTELLERS VOR DER VERWENDUNG SORGFÄLTIG ZU LESEN UND STRIKT ZU BEFOLGEN.



SCHUTZBRILLE TRAGEN




HANDSCHUHE TRAGEN

WARTUNG

- A. Der Kolben sollte regelmäßig geölt werden.
- B. Lassen Sie nach Gebrauch und vor der Einlagerung immer den Druck im Gerät ab.
- C. Reinigen Sie die Pumpe nach Gebrauch mit sauberem Wasser (max. + 30°C) oder einem geeigneten Reinigungsmittel.
- D. Die Garantiezeit gilt nicht für Dichtungen, da es sich um Verschleißteile handelt.
- E. Dichtungssätze erhalten Sie bei Ihrem KABI-Händler.

DICHTUNGSSÄTZE

Sprühgerät	Dichtung	Art.-Nr.	
KA5010RED / KA5015RED	FPM (VITON)	KA5999-RED/FPM	
KA5010GREEN / KA5015GREEN	NBR	KA5999-GREEN/NBR	
KA5010BLUE / KA5015BLUE	EPDM	KA5999-BLUE/EPDM	

* Aufgrund der unterschiedlichen chemikalienspezifischen Voraussetzungen (wie Konzentration, Temperatur und Druck, etc.) sind die Farbcodes rot, grün und blau sowie die angegebenen pH-Werte als Richtwerte zu betrachten.

Spara bruksanvisningen för framtida bruk. Innan användning av KABIs tryckluftssprutor från KA5010- och KA5015-serien ska instruktioner och varningar i denna bruksanvisning noggrant läsas igenom.



Spruta med RÖD etikett
För utspädda syror.
(pH 2-8)*



Spruta med GRÖN etikett
För pH-neutrala vätskor.
(pH 4-9)*



Spruta med BLÅ etikett
För utspädda alkaliska
vätskor. (pH 7-14)*

ANVÄNDNING

1. Säkerställ att tryckvättaggregatet är lämpligt för vätskan.
2. Fyll behållaren med vätska (KA5010 - 1,0 l / KA5015 - 1,5 l).
3. Sätt på och dra åt spraymunstycket så att behållaren blir tät.
4. Använd kolven för att pumpa in luft i sprutan så att ett övertryck skapas.
5. Genom att justera munstycket ställs önskat sprutläge in (fin spray eller jetstråle).
6. För att frigöra trycket i behållaren, dra upp den röda ventilationsspaken.
7. Var försiktig. Spruta aldrig mot vindriktningen. Använd skyddsglasögon och handskar.
8. Generellt rekommenderas att vätskan inte kommer i kontakt med huden.



**VID ANVÄNDNING AV KEMIKALIER I TRYCKLUFTSSPRUTAN
SKA BRUKSANVISNINGEN / SÄKERHETSBLADET (MSDS)
FRÅN TILLVERKAREN AV KEMIKALIEN LÄSAS NOGGRANT
INNAN ANVÄNDNING OCH STRIKT FÖLJAS.**



**ANVÄND
SKYDDSGLASÖGON**



**ANVÄND
SKYDDSHANDSKAR**

UNDERHÅLL

- A. Kolven ska oljas regelbundet.
- B. Frigör alltid trycket i enheten efter användning och innan lagring.
- C. Rengör pumpen med rent vatten (max. +30 °C) eller ett lämpligt rengöringsmedel efter användning.
- D. Garantitiden gäller inte tätningar eftersom dessa är slitdelar.
- E. Tätningssuppsättningar kan erhållas från din KABI-återförsäljare.

TÄTNINGSUPPSÄTTNING

Spruta	Tätning	Art.nr.	
KA5010RED / KA5015RED	FPM (VITON)	KA5999-RED/FPM	
KA5010GREEN / KA5015GREEN	NBR	KA5999-GREEN/NBR	
KA5010BLUE / KA5015BLUE	EPDM	KA5999-BLUE/EPDM	

* På grund av olika förhållanden beträffande kemikalier (såsom koncentration, temperatur och tryck m.m.) ska färgkoderna röd, grön och blå samt de angivna pH-värdena betraktas som en vägledning.

Vennligst ta vare på denne brukerveiledningen for fremtidig referanse. Alle som bruker KABIs trykksprøyter i KA5010- og KA5015-serien, må lese anvisningene og forholdsreglene i denne veiledningen før bruk.



Sprøyte med RØD etikett
For fortynnede syrer.
(pH 2-8)*



Sprøyte med GRØNN etikett
For pH-nøytrale væsker.
(pH 4-9)*



Sprøyte med BLÅ etikett
For fortynnede alkaliske væsker.
(pH 7-14)*

BRUKSANVISNING

1. Forsikre deg om at trykksprøyten egner seg for væsken du skal bruke.
2. Fyll beholderen med væske (KA5010 – 1 liter / KA5015 – 1,5 liter).
3. Sett på og stram til sprøytehodet slik at beholderen blir lufttett.
4. Pump plungerstampelet for å pumpe luft inn i sprøyten, for å skape overtrykk.
5. Ved å justere på munnstykket får man den ønskede sprøyteinnstillingen (fin dusj eller stråle).
6. For å frigjøre trykket i beholderen trekker du opp den røde ventilpinnen.
7. Vær forsiktig. Sprut aldri mot vinden. Bruk vernebriller og hansker.
8. Generelt sett er det anbefalt at væsken ikke kommer i kontakt med hud.



NÅR MAN BRUKER KJEMIKALIER I TRYKKSPRØYTEN, MÅ MAN LESE BRUKERVEILEDNINGEN OG SIKKERHETS-DATABLADET FRA KJEMIKALIEPRODUSENTEN NØYE FØR BRUK OG FØLGE DEM TIL PUNKT OG PRIKKE.



BRUK VERNEBRILLER

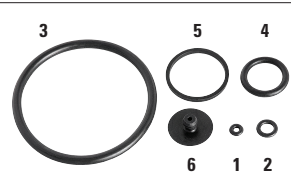


BRUK HANSKER

VEDLIKEHOLD

- A. Plungerstampelet bør oljes regelmessig.
- B. Frigjør alltid trykket i enheten etter bruk og før oppbevaring.
- C. Rengjør pumpen med rent vann (maks +30 °C) eller med et egnet rengjøringsmiddel etter bruk.
- D. Garantiperioden gjelder ikke for pakninger, da disse regnes som slitedeler.
- E. Pakningssett kan du kjøpe fra din KABI-forhandler.

PAKNINGSSETT

Sprøyte	Pakning	Art.nr.	
KA5010RED / KA5015RED	FPM (VITON)	KA5999-RED/FPM	
KA5010GREEN / KA5015GREEN	NBR	KA5999-GREEN/NBR	
KA5010BLUE / KA5015BLUE	EPDM	KA5999-BLUE/EPDM	

* På grunn av ulike forhold rundt kjemikalier (slik som konsentrasjon, temperatur, trykk osv.) må fargekodene rød, grønn og blå i tillegg til de angitte pH-verdiene anses som veiledende.

Säilytä tämä käyttöopas viitteenä. Kaikkien KABI KA5010- ja KA5015-sarjan paineruiskujen käyttäjien pitää tutustua tämän käyttöohjeen neuvoihin ja varoituksiin ennen käytön aloittamista.



PUNAISELLA merkillä
varustettu ruisku
Laimelle hapoille.
(pH 2-8)*



VIHREÄLLÄ merkillä
varustettu ruisku
PH-arvoltaan neutraaleille
nesteille. (pH 4-9)*



SINISELLÄ merkillä
varustettu ruisku
Laimelle alkalisille nesteille.
(pH 7-14)*

KÄYTTÖOHJEET

1. Varmistu painepesurin sopivuudesta käytettävälle nesteelle.
2. Täytä säiliö nesteellä (KA5010 - 1.0 litra / KA5015 - 1.5 litra).
3. Aseta ja kiristä ruiskupää siten, että säiliöstä tulee ilmatiivis.
4. Pumpkaa mäntää pumpataksesi ilmaa ruiskun sisään ylipaineen aikaansaamiseksi.
5. Säättämällä suutinta asetetaan suihku haluttuun tilaan (hienosumu tai suihku).
6. Paineen purkamiseksi säiliöstä, vedä venttiilin punainen tikku ylös.
7. Ole varovainen. Älä milloinkaan ruiskuta vastatuuleen. Käytä suojalaseja ja käsineitä.
8. Yleisesti ottaen suositellaan välttämään nesteen ihokontaktia.



**KEMIKAALEJA PAINERUISKUSSA KÄYTETTÄESSÄ,
KÄYTTÖOHJEKIRJA / KÄYTTÖTURVALLISUUSTIEDOTE
KEMIALLISEN VALMISTAJAN (KTK) TÄYTYY OLLA
HUOLELLISESTI LUETTUNA ENNEN KÄYTTÖÄ JA SITÄ
ON NOUDATETTAVA TARKASTI.**



**KÄYTÄ
SUOJALASEJA**



KÄYTÄ KÄSINEITÄ

HUOLTO

- A. Mäntä on voideltava säännöllisesti.
- B. Päästä aina käytön päätyttyä paineet pois säiliöyksiköstä ja ennen varastointia.
- C. Puhdista pumpu käytön jälkeen puhtaalla vedellä (enintään + 30°C) tai sopivalla pesuaineella.
- D. Takuu-aika ei koske tiivisteitä, koska nämä ovat kuluvia osia.
- E. Tiivistesarjoja on saatavilla KABI-jälleenmyyjältäsi.

TIIVISTESARJAT

Ruisku	Tiiviste	Tuote #	
KA5010RED / KA5015RED	FPM (VITON)	KA5999-RED/FPM	
KA5010GREEN / KA5015GREEN	NBR	KA5999-GREEN/NBR	
KA5010BLUE / KA5015BLUE	EPDM	KA5999-BLUE/EPDM	

* Kemikaaleja koskevien erilaisten olosuhteiden vuoksi (kuten pitoisuus, lämpötila ja paine jne.), värikoodeja punainen, vihreä ja sininen samoin kuin ilmoitettuja pH-arvoja on pidettävä ohjeellisina.