



So verbinden Sie zwei TRI-PROOF Easy Link Lampen.



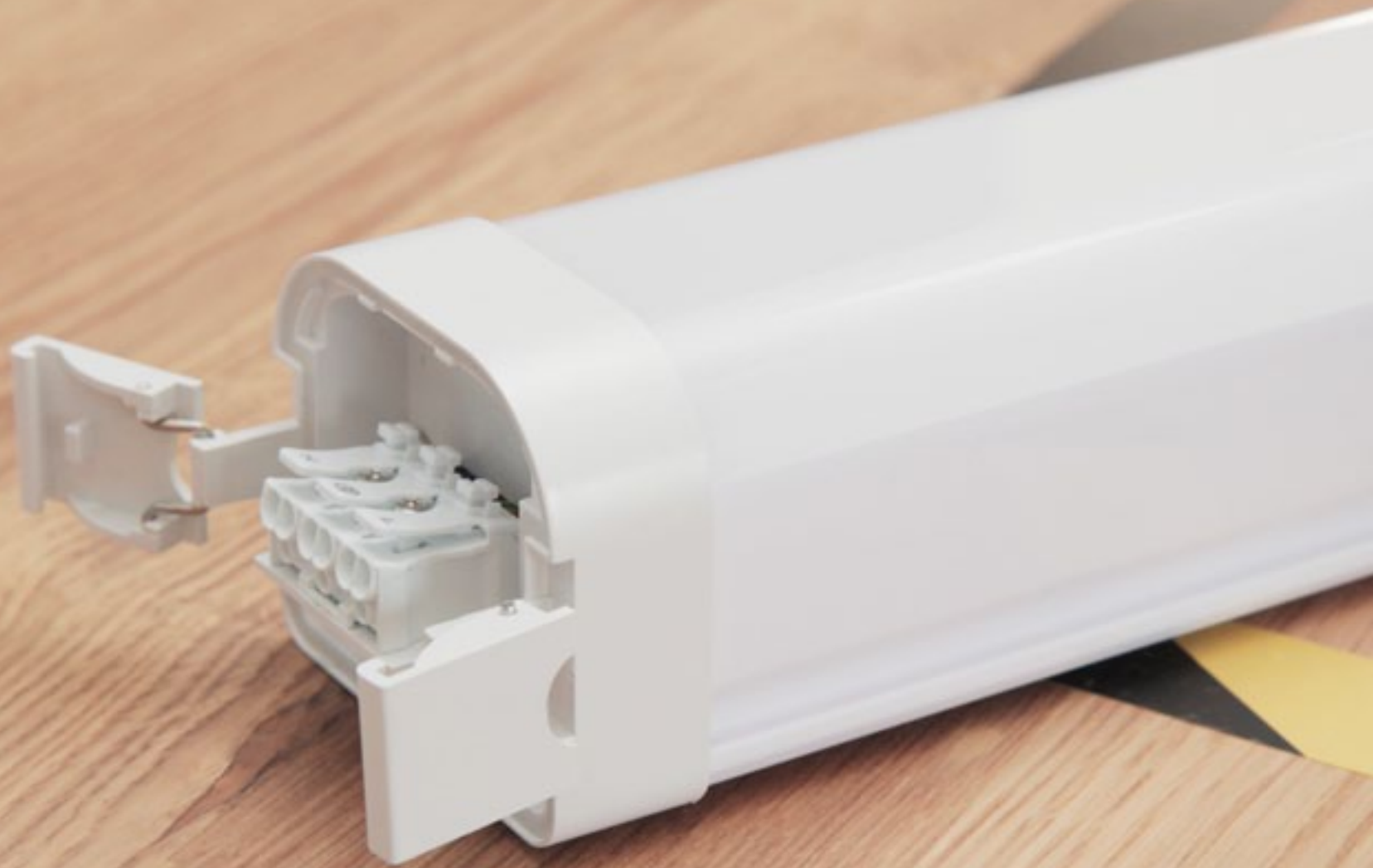
1. Öffnen Sie die Abdeckung, indem Sie die Haken auf beiden Seiten lösen.





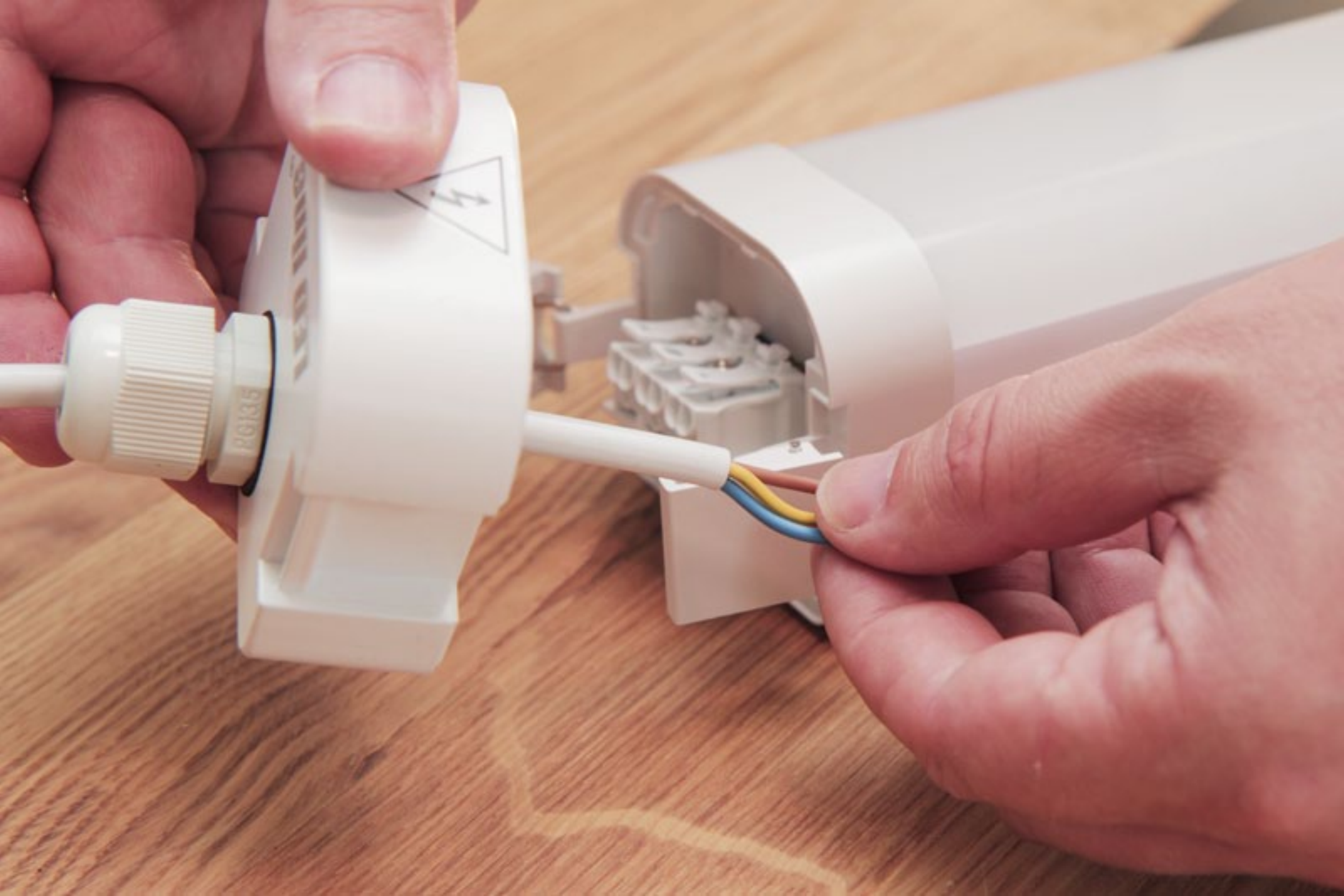


2. Schieben Sie die Abdeckung weg.





3. Führen Sie das Kabel durch die hermetische Klemme.





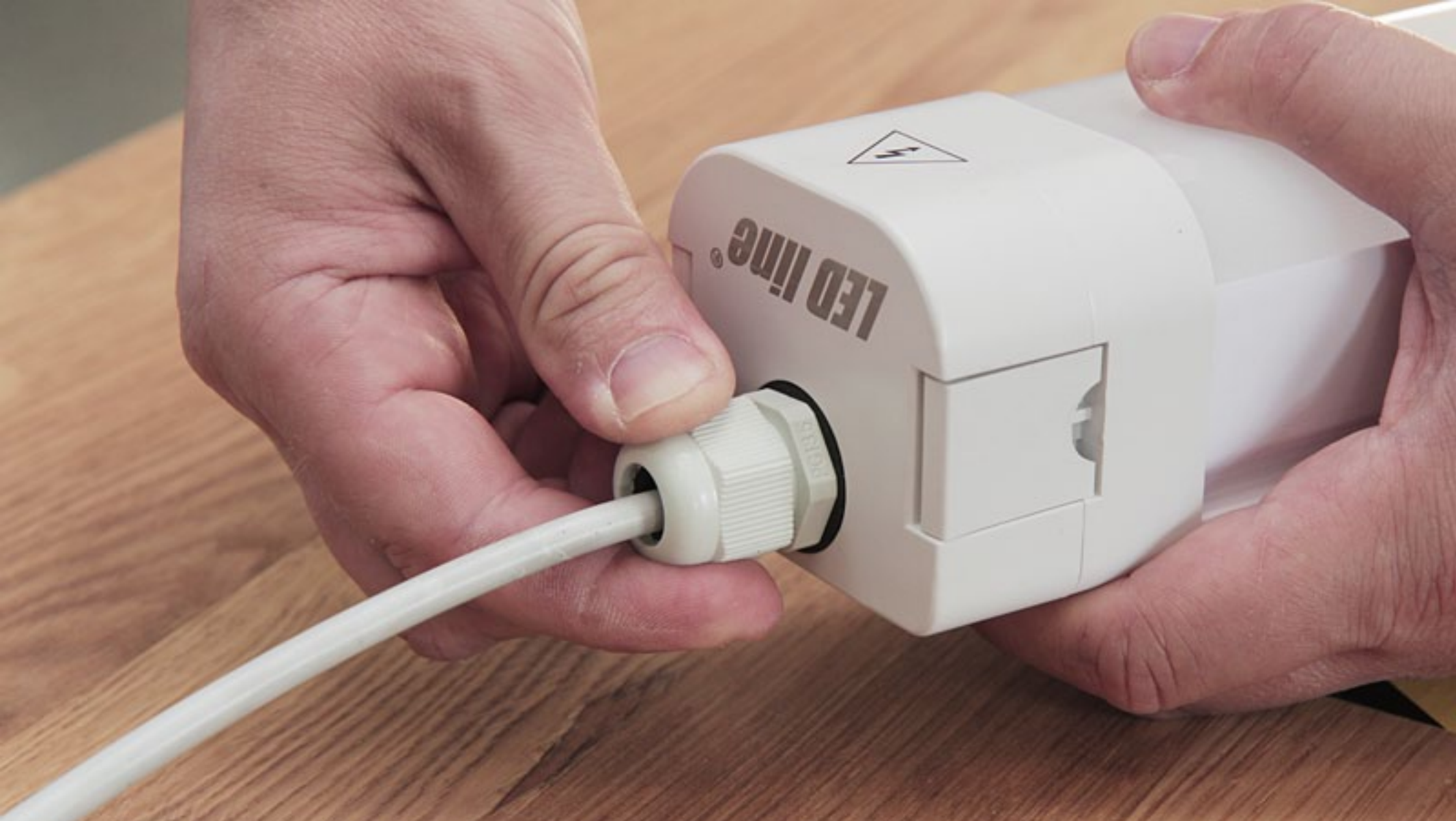
4. Montieren Sie das elektrische Kabel an den entsprechenden Steckverbindern.
(Schnellverbinder).braun - L (Phasenleiter), gelb - grün - Erdung, blau - N (Neutralleiter)



5. Schließen Sie die Abdeckung, indem Sie sie nach unten drücken.



6. Befestigen Sie die Verriegelungen, bis Sie ein Klicken hören.



7. Ziehen Sie die hermetische Klemme am Draht fest.



8. Überprüfen Sie, ob die hermetische Klemme richtig angezogen ist, um Verdrängung und Wassereintritt zu vermeiden.