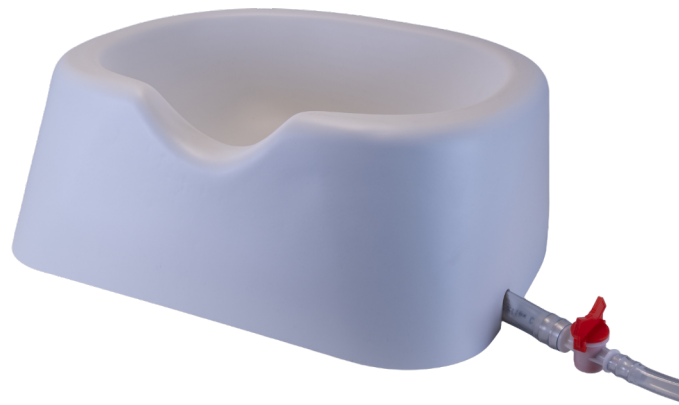




Gebrauchsanweisung KOPFWASCHWANNE



1. Allgemeine Produktinformationen:

Bezeichnung: KOPFWASCHWANNE
Artikelnummer: 301700

Der Kopfwaschwanne besteht aus bruchfestem, leicht zu reinigendem Kunststoff und besitzt eine anatomisch geformte Mulde für den Nacken. Ein Ablaufschlauch mit Verschlussventil erlaubt den kontrollierten Ablauf von Schmutzwasser z.B. in einen bereitgestellten Eimer.

2. Zweckbestimmung/Einsatzbereich:

Die Kopfwaschwanne ist ein mobiles Becken für die Haarwäsche. Es ist leicht und einfach zu bedienen und kann deshalb an verschiedenen Orten eingesetzt werden.

3. Sicherheitshinweise:

- Bitte lesen Sie diese Bedienungsanleitung vor dem ersten Gebrauch gründlich und befolgen Sie alle Hinweise. Bewahren Sie die Anleitung gut auf.
- Überprüfen Sie die Wanne vor der Benutzung auf Beschädigungen und Dichtigkeit. Setzen Sie eine defekte Wanne nicht mehr ein.
- Achten Sie auf den korrekten Sitz des Ablaufschlauches. Stellen Sie vor Verwendung sicher, dass dieser in einem ausreichend großen Ablaufgefäß endet. Achten Sie darauf, dass die Kopfwaschwanne weitestgehend waagrecht steht, um ein Überschwappen des Wassers zu verhindern.
- Schützen Sie die Umgebung der Wanne bei der Benutzung durch Abdeckfolien oder ähnliche Vorkehrungen vor Verschmutzungen.
- Prüfen Sie die Temperatur des Wassers vor der Benutzung. Es darf weder zu heiß, noch zu kalt sein. Besonders bei Personen, die sich nicht artikulieren können, könnte falsch temperiertes Wasser zu Verbrühungen oder Unterkühlungen führen. Wir empfehlen handwarmes Wasser zu verwenden.
- Sollte das Wasser nicht ablaufen, prüfen Sie, ob eventuelle Verstopfungen vorliegen.
- Lassen Sie Personen mit der Wanne nicht unbeaufsichtigt. Durch starke Kopfbewegungen könnte ein Verrutschen der Wanne und ein Verschmutzen der Umgebung erfolgen.
- Halten Sie die Wanne von Zündquellen wie Kerzen und brennenden Zigaretten fern.
- Verwenden Sie die Wanne nicht in der Nähe von elektrischen Geräten, da ein lebensgefährlicher Stromschlag droht.
- Reinigen Sie die Wanne nach Gebrauch gemäß der Reinigungshinweise.

4. Hinweise zur Nutzung:

1. Vor der Nutzung lesen Sie sich bitte die komplette Gebrauchsanweisung sorgfältig durch. Beachten Sie unbedingt die oben stehenden Sicherheitshinweise.
2. Bevor Sie die Kopfwaschwanne zum ersten Mal benutzen, sollten Sie überlegen, ob der Ablaufschlauch für Ihre persönlichen Zwecke zur richtigen Seite hinausgeführt wird. Sollte dies nicht der Fall sein, lösen Sie von Hand mithilfe einer schmalen Kuchengabel an der Unterseite das Ablaufventil, drehen den Ablaufschlauch zur anderen Seite und dichten danach den Abfluss wieder durch festes Zusammenschrauben mit der Hand ab. Die schwarze Dichtung sitzt unterhalb der Wanne! Führen Sie dann den Schlauch durch die geschlitzte Seitenbohrung, indem sie in leicht zusammendrücken.
3. Sorgen Sie für eine waagerechte Position der Wanne. Sollten Sie die Wanne im Bett nutzen, schieben Sie das Kopfkissen unter Schulter- und Nackenbereich. Sollte das Kopfkissen zu dick sein, tauschen Sie es bitte gegen eine Nackenrolle oder ein kleineres Kissen aus.
4. Legen Sie nun den Nacken der Person in die dafür vorgesehene Öffnung der Kopfwaschwanne. Korrigieren Sie den Sitz der Wanne und vergewissern Sie sich, dass der Ablaufschlauch in einem geeigneten Gefäß endet.
5. Zum Waschen und Spülen können Sie einfache Henkelgefäße oder z.B. Kunststoffgießkannen mit und ohne Brauseaufsatz verwenden.
6. Mit dem Absperrhahn oder dem Stopfen können Sie Wasser im Becken halten, wenn gewünscht.
7. Nach Beendigung der Haarwäsche entfernen Sie das Becken wieder und reinigen es gemäß den unten stehenden Hinweise.



Schwarze Dichtung

Abb. 1: Detailansicht der Kopfwaschwanne von unten

Wenn Sie den Abfluss abschrauben, um die Schlauchrichtung zu ändern, achten Sie darauf, dass die schwarze Gummidichtung nach Anschrauben wieder richtig sitzt. Prüfen Sie gegebenenfalls die Dichtigkeit des Abflusssystems an einer unkritischen Stelle.

5. Reinigung, Pflege und Lagerung:

Nach Benutzung sollte die Kopfwaschwanne und der Ablaufschlauch gründlich mit Wasser durchgespült werden. Die Reinigung kann mit einem feuchten Tuch oder Schwamm mit milder Seifenlauge erfolgen. Setzen Sie zur Reinigung keinerlei aggressiven Reinigungs- und Lösungsmittel und auch keine Scheuerschwämme oder Bürsten ein. Verwenden Sie keine konzentrierten Säuren und Laugen. Setzen Sie die Wanne nicht dauerhaft Temperaturen über 60° C aus. Verwenden Sie zur Desinfektion handelsübliche Desinfektionsmittel. Beachten Sie bitte unbedingt die Herstellerangaben des Desinfektionsmittels.

Lagern Sie die Kopfwaschwanne in geschlossenen Räumen. Vermeiden Sie direktes Sonnenlicht. Prüfen Sie, wie in den Sicherheitshinweisen angegeben, das Produkt vor jedem Gebrauch auf Beschädigungen und setzen Sie ein beschädigtes Produkt nicht mehr ein.

6. Technische Daten:

Gewicht:	ca. 1,1 kg
Maße Wanne:	H/B/T ca. 18/48/40 cm
Länge Schlauch:	ca. 125 cm
Farbe:	weiß
Material:	Wanne schlagfestes Polystyrol, Schläuche PVC

7. Entsorgung:

Die Wanne aus Polystyrol ist recycelbar. Eine Wiederverwertung ist der Entsorgung über den Restmüll vorzuziehen. Andere Teile der Wanne können Sie sicher über den Hausmüll entsorgen.

Die Gewährleistung für dieses Produkt auf Material- und Verarbeitungsfehler beträgt in Verbindung mit dem Kauf-/Lieferbeleg 12 Monate. **Schäden durch unsachgemäße Behandlung sind hiervon ausgenommen.** Diese Anleitung ist Bestandteil einer jeden MPB-Kopfwaschwanne und muss daher aufbewahrt werden. Änderungen in der laufenden Serie vorbehalten.