

Filou

Der kleine Flitzer mit dem sportlichen Design

Der neue Starrrahmen-Rollstuhl FILOU ist durch seine Dynamik und sein geringes Gewicht sehr wendig und leicht zu fahren. Der FILOU wurde mit seinem starren Rahmen für „kleine Rabauken“ entwickelt, die keinem Abenteuer aus dem Weg gehen.

The little racer with the sporty design

The new rigid-frame wheelchair FILOU is very agile and easy to drive due to its dynamics and low weight. The FILOU was designed with its rigid frame for children who do not avoid any adventure.



Technische Details | technical details



20–38 cm



22–38 cm



20–40 cm



75 kg



Erläuterungen auf der vorderen Ausklappseite dieses Katalogs.

For explanations see first flip page of this catalog.



FILOU TRI-COLOUR

mit PC-Carbon Kleiderschützer
with PC-carbon clothing guard

FILOU

mit Rahmenform H1 mit Bremse
im Seitenteil

*with frame shape H1 with knee
angle brake integrated
in the side guard*



- Starrrahmen-Rollstuhl aus Aluminium
- gerade Rahmenform oder Abduktionsrahmen in verschiedenen Rahmenlängen/-höhen
- einstellbarer Rückenwinkel
- viele Accessoires und Zusatzbauteile

- *rigid wheelchair made of aluminium*
- *straight or abduction frame in different frame lengths and frame heights*
- *back angle adjustable*
- *huge range of accessories and add-ons*

Filou

Im Detail

Er zeichnet sich durch hervorragende Funktionalität in allen Bereichen aus. Außerdem garantiert er durch die ergonomische Rücken-einheit UNITOMIC® ergonomisches Sitzen sowie außergewöhnliche Fahreigenschaften.

Details

This wheelchair is characterized by excellent functionality in all areas. It also guarantees ergonomic seating and extraordinary handling thanks to the optional ergonomic back unit UNITOMIC®.

FILOU

mit FIDIBUS Rückensystem
with FIDIBUS back system



Farben | colours

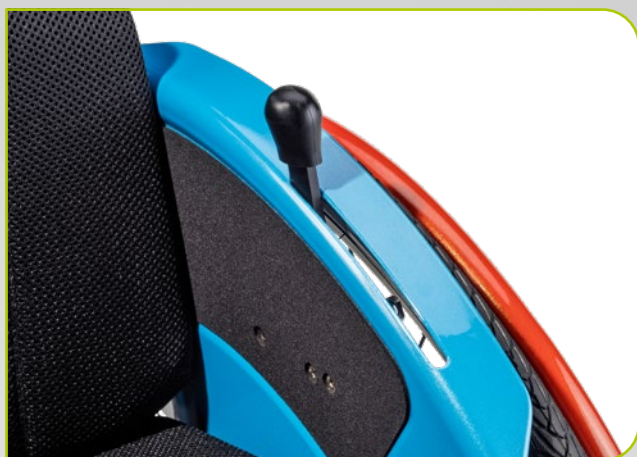
Rahmen | frame

06	08	16	17	18	19	20
22	23	24	25	27	31	40
41	43	44	45	46	50	51
53	56	58	59	60	61	

Bezugstoffe | upholstery

DE290	AG410	AG451
	AG430	AG460
	AG441	AG470
	AG450	AG490

Erläuterungen auf der hinteren Ausklappseite dieses Katalogs.
For explanations see last flip page of this catalog.



Bremse im Seitenteil
side guard with integrated brake



Kleiderschutz und Sitzplatte aus PC-Carbon
PC-carbon clothing guard and seat plate



Fußbrett-Platte, winkelverstellbar, im Rahmen montiert
footrest plate angle adjustable, mounted in the frame



Fußbrett-Platte, winkelverstellbar
footrest plate angle adjustable



Bremse im Seitenteil montiert, über Bowdenzug angesteuert
brake mounted in the side guard, controlled by bowden cable



Schiebegriffe einzeln höhenverstellbar
individually height adjustable push handles

Optionen | options



Mehr Informationen auf Seite 40/41
und ab Seite 124.

*More details see on page 40/41
and from page 124.*

Übersicht Farben

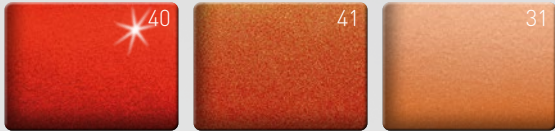
Colour overview

Rahmen | frames

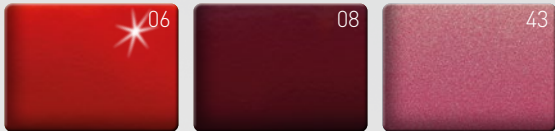
Pulverfarben | powder coating colours



RAL 1021 Goldgelb met.* RAL 1028 Melonengelb Mandarin met.* glanz



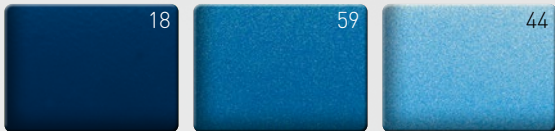
Rot metallic glanz RAL 3020 Verkehrsrot met.* Mandarin met.* matt



Dormant Rot glanz RAL 3005 Weinrot RAL 4010 Telemagenta met.*



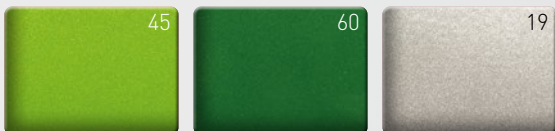
RAL 5002 Ultramarinblau Dormant Blau glanz Dormant Cassis glanz



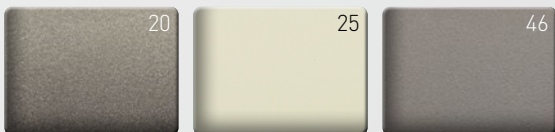
RAL 5013 Kobaltblau Atlanticblau RAL 5015 Himmelblau met.*



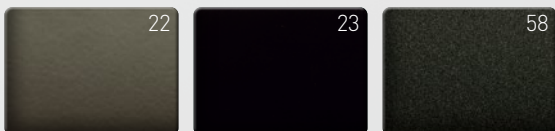
Cool-Mint matt Dormant Apfelgrün glanz Apfelgrün metallic glanz



RAL 6018 Gelbgrün met.* Mojitogrün Silber metallic



Anthrazit metallic RAL 9010 Reinweiß RAL 9023 Perldunkelgrau



RAL 9011 Graphitschwarz RAL 9005 Tiefschwarz Satinschwarz

*metallisiert | metallised

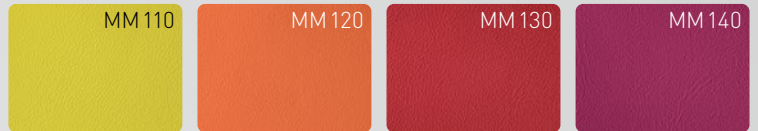
Bezugstoffe | upholstery

DeTex Standard



Schwarz

Capri Kunstleder | imitation leather



Gelb Orange Rot Lavendel



Lila Azur Nebulas Blue Saphir

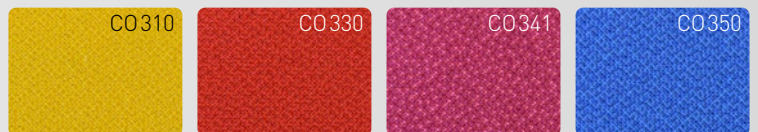


Hellgrün Kiwi Limone Grau



Schwarz

Cosy Trevira CS Stoff

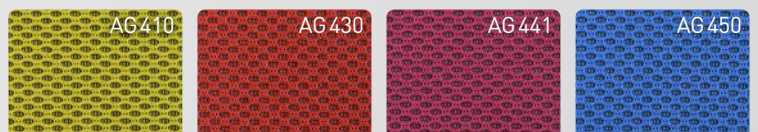


Gelb Rot Pink Ultramarine



Königsblau Lemon Grau Schwarz

AGW Trevira CS Stoff | spacer fabric



Gelb Rot Pink Ultramarine



Königsblau Lemon Grau Schwarz