

Q700[®] M HD



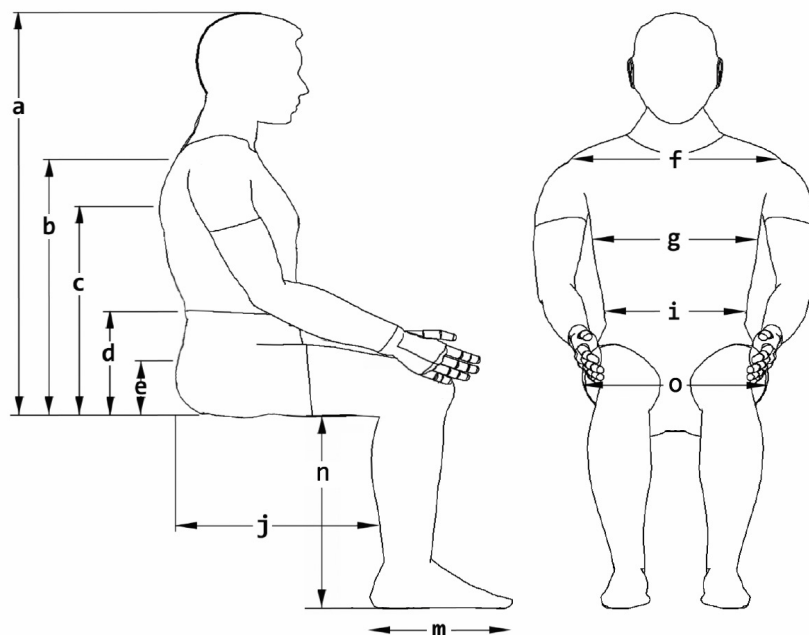
Bestellblatt

Abbildung kann von tatsächlicher Produktausführung abweichen. Irrtümer, Druckfehler und Änderungen vorbehalten. Eine aktuelle Preisliste kann jederzeit angefordert werden.

Rechnungsadresse oder Kundennummer			Versandadresse	entspricht der Rechnungsadresse
KD.-Nr.			KD.-Nr.	
Name:			Name:	
Straße:			Straße:	
PLZ/Ort:			PLZ/Ort:	
E-Mail:			E-Mail:	
Tel.:			Tel.:	
Bestellinformation			Nutzergewicht	
Bestellung	Kostenvoranschlag	FMG	Max. Zuladung: 250 kg	
Kommission:			Nutzergewicht:	kg
Art.-Nr.: 2250070M-400, Mittelradantrieb M			Grundpreis € 15.989,- Alle Preise exkl. der gesetzl. MwSt.	
Stand: 24.08.2023, Preise gültig bis auf Widerruf				

Kundenmaße

a) Kopfhöhe	mm
b) Schulterhöhe	mm
c) Achselhöhe	mm
d) Ellenbogenhöhe	mm
e) Hüfthöhe	mm
f) Schulterbreite	mm
g) Brustbreite	mm
i) Hüftbreite	mm
j) Sitztiefe	mm
m) Fußsohlenlänge	mm
n) Unterschenkellänge	mm
o) Sitzbreite	mm



Spezifikationen Sitzsystem

		Sitzart	SEDEO PRO
Min. Rollstuhlgewicht	Ohne Batterien 140 kg	Sitzgrößen	Breite 500 - 660 mm, Tiefe 460 - 560 mm
	Mit Batterien 165 kg	Sitzhöhen	415 mm - 490 mm

Spezifikation Mittelradantrieb

Max. Zuladung	250 kg	Antriebsräder	14" (Schwarz)
Breite Fahrwerk	620 mm Mindestbreite	Lenkräder	6", vorne und hinten (Schwarz)
Rollstuhlsteuerung	R-Net	Ladegerät	10 A Automatik
Reichweite	Bis zu 25 km (ISO 7176-4)	Batteriegröße	80 Ah Gel-Typ, wartungsfrei
Antriebsmotoren	4-Pol 6 km/h, 10 und 13 km/h	Farben	Sieben Akzentfarben
Bodenfreiheit	70 mm	Rahmen	Mattschwarz

Antriebseinheit**Q700 M HD**

€

SHP000080	Q700 M HD (Mittelradantrieb Basis Rollstuhl) (Wiedereinsatzfähigkeit)	15.989,-
-----------	--	----------

Motoren

€

SHP180009	4-Pol Motor, (8 km/h Motor mit reduzierter Geschwindigkeit)	0,-
-----------	---	-----

Spurassistent

€

SHP110009	Spurassistent für Steuerung R-Net (GYRO-Technologie)	1.663,-
SHP110014	Ohne Spurassistent	0,-

Antriebsräder 

€

SHP070032	Antriebsrad, 14", Luft, V-Typ, schwarz	0,-
SHP070031	Antriebsrad, 14", pannensicher, V-Typ, schwarz	182,-
SHP070034	Antriebsrad, 14", Luft, Stollenprofil, schwarz	0,-
SHP070033	Antriebsrad, 14", pannensicher, Stollenprofil, schwarz	182,-

Lenkräder 

€

SHP080310	Lenkrad 6", pannensicher, schwarz	0,-
-----------	-----------------------------------	-----

Farbe Verkleidung Q700 M HD 

€

SHP100577	Schwarz (RAL 9005) Naturschwarz, unlackiert	0,-
-----------	---	-----

Farbakzente

€

SHP140005	Apfelgrün (RAL 110 70 77)	0,-
SHP140004	Schwarz (RAL 9005)	0,-
SHP140003	Blau (RAL 260 40 45)	0,-
SHP140006	Orange (RAL 060 60 80)	0,-
SHP140002	Rot (RAL 040 40 67)	0,-
SHP140007	Silber (RAL 9006)	0,-
SHP140001	Weiß (RAL 9010)	0,-

LED Licht 

€

SHP110201	LED Licht und Blinker nach StVZO Aktuator- und Lichtsteuerungsmodul, SHP110032 R-Net, ISM-6L erforderlich	0,-
-----------	---	-----

Sitzhöhe (Gemessen von der Vorderseite der Sitzplatte bis zum Boden)

€

SH44	440 mm	0,-
SH465	465 mm	0,-
SH49	490 mm	0,-

Batterien & Ladegeräte 

€

Batterien

SHP160005	Batterie, 80 Ah, Gel, wartungsfrei	180,-
-----------	------------------------------------	-------

Ladegeräte

SHP160104	Ladegerät, Automatik, 220 V / 10 A	0,-
-----------	------------------------------------	-----

Sitzausstattungen

Elektrische Sitzfunktionen

		€
SHP130011	Manuelle Sitzneigung (einstellbar 0°, 3°, 6°, 9°, voreingestellt 6°)	0,-
SHP130004	Sitzneigung, elektrisch verstellbar, 0° - 30° (Mit Schwerpunktverlagerung des Sitzes)	1.552,-
SHP130012	Sitzneigung, elektrisch verstellbar, -5° - 25° (Mit Schwerpunktverlagerung des Sitzes) Nicht mit Sitzhöhe 415 mm oder 440 mm	1.682,-
SHP130007	Sitzneigung, elektrisch verstellbar, 0° - 50° Maximales Nutzergewicht 205 kg; Nicht mit SHP030215 Rücken HD, elektrisch verstellbar, 90° - 130°	2.251,-
SHP130005	Sitzneigung, elektrisch verstellbar, -5° - 45° (Mit Schwerpunktverlagerung des Sitzes, Sitzhöhe + 30 mm) Nicht mit Sitzhöhe 415 mm oder 440 mm, Nicht mit SHP030215 Rücken HD, elektrisch verstellbar, 90° - 130°; Maximum user weight 205 kg	2.379,-

Rückenrahmen Typ

		€
SHP030083	Rücken, einstellbar, 90° - 120°	0,-
SHP030215	Rücken HD, elektrisch verstellbar, 90° - 130°	1.621,-

Rückenrahmen Optionen

		€
SHP030098	Rücken, abklappbar, Schnellverschluss	299,-

Rückenkissen Typ Vorauswahl!

		€
SEDEO PRO (Bitte in Abschnitt A auswählen)		
SHP030104	SEDEO PRO, Rückenkissen	0,-
JAY J3 (Bitte in Abschnitt B auswählen)		
SHP030054	JAY J3, Rückenkissen	0,-
Schnittstelle		
SHP030106	SEDEO PRO, nur Schnittstelle	24,-
SHP030107	SEDEO PRO, nur Schnittstelle für Rückenkissen Flexibel	62,-
SHP030055	JAY J3 Anbauadapter, ohne Rücken	122,-
SHP030209	Ohne Rückenkissen	0,-

A – SEDEO PRO Rückengröße

		€
Rückenkissen Breite		
BW50	500 mm, für effektive Rückenkissen Breite 460 - 500 mm	0,-
BW54	540 mm, für effektive Rückenkissen Breite 500 - 540 mm	0,-
BW56	560 mm, für effektive Rückenkissen Breite 520 - 560 mm	0,-
BW61	610 mm, für effektive Rückenkissen Breite 560 - 610 mm	0,-
BW66	660 mm, für effektive Rückenkissen Breite 610 - 660 mm	0,-
Rückenkissen Höhe		
BH50	500 mm, für effektive Rückenkissen Höhe 500 - 560 mm	0,-
BH56	560 mm, für effektive Rückenkissen Höhe 560 - 620 mm	0,-

A – SEDEO PRO Rückenkissen

		€
SHP030109	SEDEO PRO, Rückenkissen mit Profil	257,-
SHP030117	SEDEO PRO, Rückenkissen, flexibel, Extra Tiefe Kontur, aktiv, einstellbare Gurte	725,-

Sitzausstattungen

A – SEDEO PRO Rückenkissen Bezug

€

SHP030108	Rückenkissenbezug, Komfort	81,-
-----------	----------------------------	------

B – JAY J3 Rückengröße (Rückenbespannung Breite sollte mit Sitz-Kissenbreite übereinstimmen)

€

JAY030112	JAY J3 Rückenbreite, 460 mm	0,-
JAY030113	JAY J3 Rückenbreite, 510 mm	0,-

B – JAY J3 Rücken, Mittlere Tiefe Kontur

€

JAY030045	JAY J3 Rücken, Mittlere Tiefe Kontur, Hoher Rücken, kurz, 420 mm	1.009,-
JAY030042	JAY J3 Rücken, Mittlere Tiefe Kontur, Hoher Rücken, mittel, 460 mm	1.009,-
JAY030046	JAY J3 Rücken, Mittlere Tiefe Kontur, Hoher Rücken, hoch, 500 mm	1.009,-

B – JAY J3 Rücken, Tiefe Kontur

€

JAY030014	JAY J3 Rücken, Tiefe Kontur, Hoher Rücken, kurz, 420 mm	1.042,-
JAY030021	JAY J3 Rücken, Tiefe Kontur, Hoher Rücken, mittel, 460 mm	1.042,-
JAY030027	JAY J3 Rücken, Tiefe Kontur, Hoher Rücken, hoch, 510 mm	1.042,-

Kopfstütze - Polster

€

SHP030430	SEDEO, Kopfstützenpolster, klein (LxH) 240 x 150 mm Nur möglich mit Whitmyer Kopfstützenhalterung	369,-
SHP030431	SEDEO, Kopfstützenpolster, klein, mit Bezug, abnehmbar, (LxH) 240 x 150 mm Nur möglich mit Whitmyer Kopfstützenhalterung	369,-
SHP030432	SEDEO, Kopfstützenpolster, flexibel, V-Form, mit Bezug, abnehmbar (LxH) 400 x 110 mm Nur möglich mit Whitmyer Kopfstützenhalterung	439,-
WHT030401	Whitmyer, Kopfstützenpolster, Plush, (LxH) 203 mm x 127 mm Nur möglich mit Whitmyer Kopfstützenhalterung	361,-
WHT030402	Whitmyer, Kopfstützenpolster, Plush, (LxH) 254 mm x 127 mm Nur möglich mit Whitmyer Kopfstützenhalterung	380,-
WHT030403	Whitmyer, Kopfstützenpolster, Plush, (LxH) 356 mm x 127 mm Nur möglich mit Whitmyer Kopfstützenhalterung	387,-
WHT030404	Whitmyer, Kopfstützenpolster, Adjust-A-Plush, klein, (LxH) 355 x 76 mm Nur möglich mit Whitmyer Kopfstützenhalterung	484,-
WHT030406	Whitmyer, Kopfstützenpolster, Adjust-A-Plush, groß, (LxH) 460 x 127 mm Nur möglich mit Whitmyer Kopfstützenhalterung	519,-

Kopfstütze – Halter Wenn Kopfstützenhalterung benötigt wird, bitte Whitmyer Montagesystem auswählen

€

SHP030433	SEDEO, Kopfstützenhalterung	122,-
SHP030434	SEDEO, Kopfstützenhalterung, mit Schnellverschluss	184,-
WHT030407	Whitmyer, Kopfstützenhalterung, LINX	414,-
WHT030408	Whitmyer, Kopfstützenhalterung, LINX ²	431,-
WHT030409	Whitmyer, Kopfstützenhalterung, AXYS	207,-
WHT030410	Whitmyer, Kopfstützenhalterung, AXYS, seitlich	207,-
WHT030411	Whitmyer, Kopfstützenhalterung, COBRA XTRA, abklappbar	475,-

Kopfstützenhalterung - Anbau

€

SHP030119	Kopfstützenhalterung, Montage Rückenkissen Nur mit SHP030109 SEDEO PRO, Rückenkissen mit Profil	0,-
SHP030120	Kopfstützenhalterung, Montage Rückenrahmen	0,-

Schiebegriffe

€

SHP030204	Schiebegriffe, höhenverstellbar	141,-
-----------	---------------------------------	-------

Sitzschiene

€

SHP020131	Sitzschiene, lang HD, für Sitztiefe 460 - 560 mm	0,-
-----------	--	-----

Sitzausstattungen

Sitzkissentyp Vorauswahl!

€

SEDEO PRO (Bitte in Abschnitt C auswählen)

SHP020027	SEDEO, Sitzkissen	0,-
-----------	-------------------	-----

JAY (Bitte in Abschnitt D auswählen)

SHP020515	JAY, Sitzkissen	0,-
-----------	-----------------	-----

Ohne Sitzkissen (Bitte Sitzbreite und Sitztiefe in Abschnitt C auswählen)

SHP020110	Ohne Sitzkissen	0,-
-----------	-----------------	-----

C – SEDEO PRO Sitzmaße

€

Sitzkissen Breite

SW50	500 mm, für effektive Sitzkissen Breite 460 - 500 mm	0,-
SW54	540 mm, für effektive Sitzkissen Breite 500 - 540 mm	0,-
SW56	560 mm, für effektive Sitzkissen Breite 520 - 560 mm	0,-
SW61	610 mm, für effektive Sitzkissen Breite 560 - 610 mm	0,-
SW66	660 mm, für effektive Sitzkissen Breite 610 - 660 mm	0,-

Sitzkissen Tiefe

SD46	460 mm, kommt mit Sitzkissen Tiefe 500 mm	0,-
SD48	480 mm, kommt mit Sitzkissen Tiefe 500 mm	0,-
SD50	500 mm, kommt mit Sitzkissen Tiefe 500 mm	0,-
SD52	520 mm, kommt mit Sitzkissen Tiefe 560 mm	0,-
SD54	540 mm, kommt mit Sitzkissen Tiefe 560 mm	0,-
SD56	560 mm, kommt mit Sitzkissen Tiefe 560 mm	0,-

C – SEDEO Sitzkissen

€

SHP020073	SEDEO, Sitzkissen mit Profil, Höhe 70 mm	576,-
SHP020077	SEDEO, Sitzkissen mit Profil, Höhe 110 mm	648,-

C – SEDEO Sitzkissen Bezug

€

SHP020518	Sitzkissenbezug, Inkontinenzschutz	0,-
-----------	------------------------------------	-----

C – SEDEO Sitz Optionen

€

SHP020082	SEDEO, Sitzbrett, flach, tiefeinstellbar	101,-
-----------	--	-------

D – JAY Sitzmaße

€

Sitzkissen Breite

SW50	500 mm, kommt mit Sitzkissen Größe 500 mm	0,-
SW52	520 mm, kommt mit Sitzkissen Größe 500 mm	0,-
SW54	540 mm, kommt mit Sitzkissen Größe 560 mm	0,-
SW56	560 mm, kommt mit Sitzkissen Größe 560 mm	0,-
SW61	600 mm, kommt mit Sitzkissen Größe 600 mm	0,-

Sitzkissen Tiefe

SD46	460 mm	0,-
SD48	480 mm	0,-
SD50	500 mm	0,-
SD52	520 mm	0,-
SD54	540 mm Nur mit Sitzbreite 560 mm	0,-
SD56	560 mm Nur mit Sitzbreite 560 mm	0,-

Sitzausstattungen

D – JAY Sitzkissen

€

JAY020011	JAY Balance, Fluid, mikroklimatischer Bezug, bis Sitzbreite 500 mm (Bis 500 mm bis 150 kg, ab 560 mm bis 225 kg)	698,-
JAY020013	JAY Balance, Fluid, mikroklimatischer Bezug, ab Sitzbreite 500 mm (Bis 500 mm bis 150 kg, ab 560 mm bis 225 kg)	798,-
JAY100001	JAY J2 Plus Kissen, mikroklimatischer Bezug bis SB 560 mm (bis 295 kg)	1.058,-
JAY100003	JAY J2 Plus Kissen, mikroklimatischer Bezug bis SB 600 mm (bis 295 kg)	1.167,-

Knie- & Oberschenkelführung

€

SHP020342	Knieführung, seitlich, 120 x 120 mm, abschwenkbar, rechts Nicht mit SHP050173-175 SEDEO PRO, Fußrastenhalter, 70°, abschwenkbar, SHP050080 SEDEO PRO, nur Fußrastenhalter, SHP090122 Transfergriff	178,-
SHP020341	Knieführung, seitlich, 120 x 120 mm, abschwenkbar, links Nicht mit SHP050173-175 SEDEO PRO, Fußrastenhalter, 70°, abschwenkbar, SHP050080 SEDEO PRO, nur Fußrastenhalter, SHP090122 Transfergriff	178,-
SHP020113	Oberschenkelführung, klein, 120 x 120 mm, abschwenkbar, rechts Nicht mit Sitzhöhe 415 mm, nicht mit SHP040035 Seitenteilpolster, keilförmig	178,-
SHP020114	Oberschenkelführung, klein, 120 x 120 mm, abschwenkbar, links Nicht mit Sitzhöhe 415 mm, nicht mit SHP040035 Seitenteilpolster, keilförmig	178,-
SHP020121	Oberschenkelführung, groß, 180 x 120 mm, abschwenkbar, rechts Nicht mit Sitzhöhe 415 mm, nicht mit SHP040035 Seitenteilpolster, keilförmig	209,-
SHP020122	Oberschenkelführung, groß, 180 x 120 mm, abschwenkbar, links Nicht mit Sitzhöhe 415 mm, nicht mit SHP040035 Seitenteilpolster, keilförmig	209,-

Armlehne

€

SHP040019	Armlehne, Zentralstütze, umklappbar Nicht mit Sitzhöhe 415 mm; Nicht mit Sitzhöhe 440 mm UND SHP130004 Sitzneigung, elektrisch verstellbar, 0° - 30° / 130007 Sitzneigung, elektrisch verstellbar, 0° - 50°	0,-
SHP040021	Armlehne, Zentralstütze, abnehmbar Nicht mit SH 415 mm; Nicht mit SH 440 UND 130004 Sitzneigung, elektrisch verstellbar, 0° - 30° / 130007 Sitzneigung, elektrisch verstellbar, 0° - 50°	95,-
SHP040065	Armlehne, mitlaufend, mehrfach verstellbar, hochklappbar mit Stützhalterung	923,-

Armauflage

€

SHP040023	Armauflage, Integralschaumstoff, 300 mm, rechts	0,-
SHP040024	Armauflage, Integralschaumstoff, 300 mm, links	0,-
SHP040025	Armauflage, Integralschaumstoff, 400 mm, rechts	0,-
SHP040026	Armauflage, Integralschaumstoff, 400 mm, links	0,-
SHP040027	Armauflage, Integralschaumstoff, 450 mm, rechts Mit SHP040019 Armlehne, Zentralstütze, umklappbar: Distanz zwischen Armlehnen ist Sitzbreite +20 mm	37,-
SHP040028	Armauflage, Integralschaumstoff, 450 mm, links Mit SHP040019 Armlehne, Zentralstütze, umklappbar: Distanz zwischen Armlehnen ist Sitzbreite +20 mm	37,-
SHP040029	Ohne Armauflage, rechts	0,-
SHP040030	Ohne Armauflage, links	0,-

Komfort Armauflage

SHP040204	Armauflage Komfort, gepolstert, PU beschichtet, 400 mm, rechts	103,-
SHP040203	Armauflage Komfort, gepolstert, PU beschichtet, 400 mm, links	103,-

Armlagerungsschale

SHP040031	Armlagerungsschale für Hemiplegiker, Integralschaumstoff, rechts Nicht mit SHP110052 Bedienpult, Anbauseite, rechts, SHP090110 Rückspiegel, rechts	309,-
SHP040032	Armlagerungsschale für Hemiplegiker, Integralschaumstoff, links Nicht mit SHP110053 Bedienpult, Anbauseite, links, SHP090118 Rear Rückspiegel, links	309,-

Seitenteilpolster

€

Seitenpolster für Armlehne, Zentralstütze umklappbar / Armlehne, Zentralstütze, abnehmbar

SHP040033	Seitenteilpolster SHP040065 Armlehne, mitlaufend, mehrfach verstellbar, hochklappbar mit Stützhalterung	0,-
SHP040034	Seitenteilpolster, Integralschaumstoff Sitzbreite - 20mm; SHP040065 Armlehne, mitlaufend, mehrfach verstellbar, hochklappbar mit Stützhalterung	61,-
SHP040035	Seitenteilpolster, keilförmig SB -80 mm, Nur mit SHP040021 Armlehne, Zentralstütze, abnehmbar	307,-

Seitenpolster für Armlehne, mitlaufend, hochklappbar

SHP050140	Fußraste, zentral montiert, fix In Kombination mit Kippfunktion bitte SHP050092 Wadenpolster, Integralschaumstoff, Paar, wählen	0,-
-----------	---	-----

Fußraste, zentral montiert  €

Fußplatten		
SHP050072	Fußplatte, geteilt, höhen- und winkeleinstellbar, 260 x 150 mm	0,-
Wadenpolster		
SHP050092	Wadenpolster, Integralschaumstoff, Paar	121,-

Fußraste elektrisch, zentral montiert  €

SHP050076	Fußraste, elektrisch, zentral montiert, 90° - 180°, 175 mm Längenausgleich In Kombination mit Kippfunktion bitte SHP050092 Wadenpolster, Integralschaumstoff, Paar, wählen	1.877,-
SHP050071	Fußraste, elektrisch, zentral montiert, 90° - 180°, 175 mm Längenausgleich, bodentief absenkbar In Kombination mit Kippfunktion bitte SHP050092 Wadenpolster, Integralschaumstoff, Paar, wählen; Aktuator- und Lichtsteuerungsmodul, R-Net, ISM-6L erforderlich	2.135,-
Fußplatten		
SHP050072	Fußplatte, geteilt, höhen- und winkeleinstellbar, 260 x 150 mm	0,-
SHP050073	Fußplatte, geteilt, höhen- und winkeleinstellbar, 310 x 170 mm	0,-
Wadenpolster		
SHP050092	Wadenpolster, Integralschaumstoff, Paar	121,-

SEDEO PRO Fußrastenhalter, abschwenkbar  €

SHP050173	SEDEO PRO, Fußrasten-Halter, HD, 70°, abschwenkbar	0,-
SHP050174	SEDEO PRO, Fußrasten-Halter, HD, manuell, hochschwenkbar, abschwenkbar	935,-
SHP050175	SEDEO PRO, Fußrasten-Halter, HD, elektrisch, hochschwenkbar, abschwenkbar	2.508,-
SHP050000	ohne Fußrastenhalter	0,-
Fußrastenaufnahme/halter		
SHP050170	SEDEO PRO, Fussrastenaufnahme, hoch, für Sitzkissendicke 70 mm und dicker	33,-
SHP050171	SEDEO PRO, Fussrastenaufnahme, niedrig, für Sitzkissendicke 50 mm und dünner	30,-
Fußplatten		
SHP050090	Fußplatte, für Sitzbreite 480 - 520 mm	0,-
SHP050091	Fußplatte, für Sitzbreite 540 - 560 mm	0,-
SHP050081	Fußbrett, mit Verriegelung Bitte zusätzlich Fußplatte auswählen; Nur für SEDEO PRO, Fußrasten-Halter, HD, 70°, abschwenkbar	111,-
Zubehör 		
SHP050082	Wadenpolster, Integralschaumstoff, tiefeneinstellbar, Paar	111,-
SHP050083	Wadenpolster, Stoffbezug, tiefeneinstellbar, Paar	111,-
SHP050084	Fersenband	69,-
SHP050085	Wadenband Nur für SHP050173 SEDEO PRO, Fußrastenhalter, 70°, abschwenkbar	0,-
SHP050200	Kniepolster, Integralschaumstoff	147,-
Stumpfaufgabe		
SHP050013	Stumpfaufgabe, gepolstert, rechts Montiert auf einem extra Paar Fußrasten, lose beigelegt	288,-
SHP050014	Stumpfaufgabe, gepolstert, links Montiert auf einem extra Paar Fußrasten, lose beigelegt	288,-

Haltegurte & Zubehör €

SHP090128	Beckengurt, kurz, 50 mm x 1700 mm	0,-
SHP090129	Beckengurt, lang, 50 mm x 2700 mm	111,-
SHP090110	Rückspiegel, rechts	52,-
SHP090118	Rückspiegel, links	52,-
SHP090009	Stockhalter Nicht mit Rücken HD, elektrisch verstellbar, 90° - 130°	62,-
SHP090119	Taschenhalterung am Rückenrahmen Nicht mit Rücken HD, elektrisch verstellbar, 90° - 130°	35,-
SHP090120	Tasche für Armlehne Nicht mit SHP040070 Armlehne, mitlaufend, mehrfach verstellbar, hochklappbar und SHP040065 Armlehne, mitlaufend, mehrfach verstellbar, hochklappbar mit Stützhalterung	61,-
SHP090122	Transfergriff Nicht mit SHP020342/SHP020341 Knieführung, seitlich, 120 x 120 mm, abschwenkbar, rechts/links & SHP050173/SHP050174/ SEDEO PRO, Fußrasten-Halter, HD, 70°, abschwenkbar, SHP050080/SHP050172 SEDEO PRO, Fußrastenaufnahmen	147,-
SHP030605	Abduktionskeil Nicht mit (elektrisch angetriebener) Zentralfußraste	173,-

Rollstuhlsteuerung €**Bedienpulte – R-Net** €

SHP110016	Bedienpult, R-Net, LED, elektrische Funktionen und Licht	0,-
SHP110017	Bedienpult, R-Net, LCD-Anzeige (Standard Farbdisplay mit 2 x 3,5 mm Klinkeneingängen)	634,-
SHP110018	Bedienpult, R-Net, LCD-Anzeige, Spastikerausführung	1.587,-
SHP110013	Bedienpult, R-Net, High-Definition LCD und Infrarot-Funktion	2.376,-
SHP110023	Bedienpult, R-Net, High-Definition LCD, Infrarot- und Bluetooth-Funktion	2.992,-
SHP110019	Ohne Bedienpult, R-Net	0,-

Anbau Bedienpult €

SHP110050	Anbau Bedienpult vorne, fest	0,-
SHP110056	Anbau Bedienpult, parallel, abschwenkbar, gekapselt	234,-

Anbauseite €

SHP110052	Bedienpult, Anbauseite, rechts	0,-
SHP110053	Bedienpult, Anbauseite, links	0,-

Sprache €

SHP119000	Deutsch	SHP119004	Portugiesisch	SHP119009	Schwedisch	SHP119013	Slowakisch
SHP119001	Englisch	SHP119005	Italienisch	SHP119010	Griechisch	SHP119014	Polnisch
SHP119002	Französisch	SHP119006	Holländisch	SHP119011	Finnisch	SHP119015	Danisch
SHP119003	Spanisch	SHP119008	Norwegisch	SHP119012	Tschechisch		

Rollstuhlsteuerung**Joystickaufsätze (optional)** €

SHP090505	Joystickaufsatz, Golfball, Ø 42 mm	51,-
SHP090506	Joystickaufsatz, T-Griff, Breite 80 mm	45,-
SHP090507	Joystickaufsatz, Softball, Ø 70 mm	37,-
SHP090508	Joystickaufsatz, Ball-Aufsatz, Ø 35 mm	31,-
SHP090045	Joystickaufsatz, Allround, Ball Ø 48 mm	37,-
SHP090509	Joystickaufsatz, Kinnschale, Ø 37 mm	24,-
SHP090512	Joystickaufsatz, Stick, 80 x 15 mm	31,-
SHP090511	Joystickaufsatz, Pilz, Ø 45 mm	24,-

Power Module – R-Net €

SHP110003	Motorsteuerung, R-Net, 90 A	0,-
-----------	-----------------------------	-----

Aktuator- und Lichtsteuerungsmodul – R-Net €

SHP110032	Aktuator- und Lichtsteuerungsmodul, R-Net, ISM-6L	0,-
-----------	---	-----

Begleitsteuerung €

SHP110021	Dual Steuerung für Begleitperson	612,-
SHP110020	Bedienpulthalterung, nur für Steuerung durch Begleitperson Bitte Bedienpult wählen	234,-

Anbauseite

SHP110025	Anbau Steuerung für Begleitperson, rechts	0,-
SHP110026	Anbau Steuerung für Begleitperson, links	0,-

#1 5-Tasten Box Optionen 

€

SHP110043	#1 5-Tasten Box mit programmierbaren Funktionen Bei Kombination mit der Option Begleitsteuerung wird die 5-Tastenbox an der Armlehne montiert	971,-
#1 5-Tasten Box Anbauseite		
SHP110180	#1 5-Tasten Box, Anbau Bedienpultseite	0,-
SHP110181	#1 5-Tasten Box, Anbau gegenüber Bedienpultseite	0,-
#1 5-Tasten Box Tastentyp		
SHP110175	#1 5-Tasten Box mit programmierbaren Funktionen, Schalter, flach	0,-
SHP110176	#1 5-Tasten Box mit programmierbaren Funktionen, Kippschalter	0,-

Sondersteuerungen**OMNI2 Module – R-Net** Bitte wählen Sie Anbau und Eingabegerät im nächsten Abschnitt und wählen Sie Taster im Abschnitt E 

€

SHP110118	OMNI2 Modul, R-Net, Scanmodus und Spurrassistent (GYRO-Technologie), Bluetooth- und Infrarot-Funktion Remote-Full-VGA-Display mit Infrarot, separate Eingangsbox mit Bluetooth, USB-Ladegerät und Lautsprecher	4.530,-
SHP110008	Programmierpauschale (Nicht Rabattfähig)	660,-

OMNI2 Modul Anbau Anbau immer gegenüber der Bedienpultseite

€

SHP110119	OMNI2 Modul, Anbau fest, rechts	0,-
SHP110120	OMNI2 Modul, Anbau fest, links	0,-
SHP110123	Abschwenkmechanismus für OMNI2 Modul, rechts Nicht mit SHP090110 Rückspiegel, rechts	234,-
SHP110124	Abschwenkmechanismus für OMNI2 Modul, links Nicht mit SHP090110 Rückspiegel, links	234,-

Sondersteuerungen**E – Taster Optionen** Bitte wählen Sie einen oder zwei Taster und die Anbaupositionen, bei mehr als zwei Tastern

€

wenden Sie sich bitte an unsere FMG Abteilung **#1 Taster Auswahl**

SHP110651	# 1 Einzeltaster, Ø 30 mm, schwarz	202,-
SHP110654	# 1 Einzeltaster, Ø 30 mm, blau	202,-
SHP110653	# 1 Einzeltaster, Ø 30 mm, grün	202,-
SHP110652	# 1 Einzeltaster, Ø 30 mm, rot	202,-
SHP110655	# 1 Einzeltaster, Ø 30 mm, gelb	202,-

#1 Taster Anbauoptionen 

SHP110560	#1 Anbau Taster, Link-It an Handsteuerung Nicht mit Joystick Spastikerausführung oder Space Disk Halter	307,-
SHP110566	#1 Anbau Taster, Link-It an Armlehne (gegenüber Handsteuerung) Montage an Armlehne	307,-
SHP110671	#2 Einzeltaster, Ø 30 mm, schwarz	202,-
SHP110674	#2 Einzeltaster, Ø 30 mm, blau	202,-
SHP110673	#2 Einzeltaster, Ø 30 mm, grün	202,-
SHP110672	#2 Einzeltaster, Ø 30 mm, rot	202,-
SHP110675	#2 Einzeltaster, Ø 30 mm, gelb	202,-

#2 Taster Anbauoptionen 

SHP110106	#2 Ohne Tasteranbau Taster lose beigelegt	0,-
-----------	---	-----

#2 Taster Anbauseite

SHP110108	#2 Taster Anbauseite, rechts	0,-
SHP110107	#2 Taster Anbauseite, links	0,-

Mehrfachtaster

SHP110554	4-Wege Schalterjoystick (DB9 Stecker)	411,-
-----------	---------------------------------------	-------

Zubehör

SHP110580	Mono Verlängerungskabel (3,5 mm Klinke) (2 m)	35,-
SHP110581	Stereo Verlängerungskabel (3,5 mm Klinke) (2 m)	35,-
SHP110582	Verlängerungskabel DB9 (1 m)	48,-
SHP110583	Stereo/Mono Splitter, Y-Kabel, 1 Stereo 3,5 mm Klinkestecker auf 2 Mono Buchsen	91,-

FARBE VERKLEIDUNG Q700 M HD

◀ Zurück



// SHP100577

LED LICHT & LADEGERÄTE

◀ Zurück



// SHP110201



// SHP110201



// SHP160104

JAY J3 RÜCKEN

◀ Zurück



150 mm / 180 mm



// JAY030045



150 mm / 180 mm



// JAY030014

SEDEO & WHITMYER KOPFSTÜTZENPOLSTER & KOPFSTÜTZENHALTERUNG

[← Zurück](#)

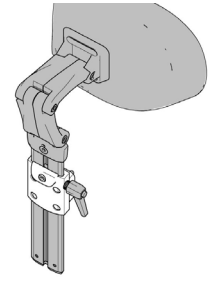

// SHP030430 & SEP030431



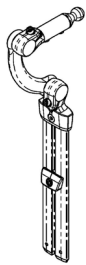
// WHT030401-WHT030403



// WHT030404-WHT030406



// SHP030433



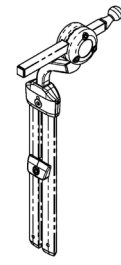
// WHT030407



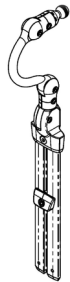
// WHT030408



// WHT030409



// WHT030410



// WHT030411

SEDEO SITZKISSEN

[← Zurück](#)


// SHP020073



// SHP020077

JAY SITZKISSEN

[← Zurück](#)


// JAY020011

ARMLEHNEN UND ARMPOLSTER

[← Zurück](#)


// SHP040019



// SHP040021



// SHP040065



// SHP040027



// SHP040023



// SHP040204

FUSSRASTE ZENTRAL MONTIERT

[← Zurück](#)
// SHP050140 // SHP050076
// SHP050071

BEDIENPULTE – R-NET

[← Zurück](#)


// SHP110017



// SHP110013



// SHP110018



// SHP110056

JOYSTICKAUFSÄTZE

[← Zurück](#)


// SHP090505



// SHP090045



// SHP090507



// SHP090508



// SHP090509



// SHP090512



// SHP090511



// SHP090506

HANDPROGRAMMIERGERÄT & SOFTWARE – R-NET

[← Zurück](#)


// SHP090066



// SHP090064

BEGLEITSTEUERUNG

[← Zurück](#)


// SHP110021

#1 5-TASTEN BOX, OMNI2 MODUL – R-NET

[← Zurück](#)


// SHP110175



// SHP110176



// SHP110116

Head Control

[← Zurück](#)


// SHP110370 // SHP110371

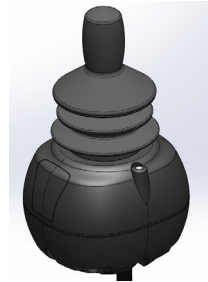
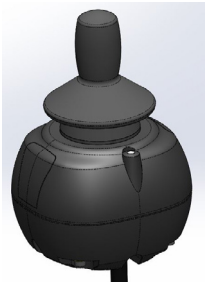
Chin Control & Hand Control

[← Zurück](#)


// SHP110470 // SHP110301



// SHP110471 // SHP110302

// SHP110472 // SHP110473
// SHP110304 // SHP110305// SHP110306 - SHP110309
// SHP110474 - SHP110477// SHP110475 // SHP110477
// SHP110307 // SHP110310

Switches

[← Zurück](#)
// SHP110651 - SHP110655
// SHP110671 - SHP110675

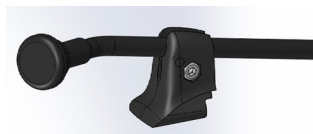
// SHP110523



// SHP110524

// SHP110611 - SHP110613
// SHP110631 - SHP110633

// SHP110537 - SHP110539



// SHP110534 - SHP110536



// SHP110551



// SHP110552

Switch Mounting

[← Zurück](#)


// SHP110526 // SHP110566



// SHP110566 // SHP110526
// SHP110529



// SHP110560 // SHP110572
// SHP110013 // SHP110056
// SHP110529 // SHP110526

Kommentare



Q700 M HD

€

Grundpreis	15.989,00
Summe der Mehrpreise/Minderpreise	
Verpackung und Frachtkostenanteil	
Preis ohne MwSt.	
MwSt. 7 %	
Gesamtpreis inkl. der gesetzl. MwSt.	

Datum

Unterschrift

Tag Monat Jahr



Sunrise Medical GmbH

Kahlbachring 2-4

D-69254 Malsch/HD

Phone: +49 (0) 72 53 / 9 80-0

Fax: +49 (0) 72 53 / 9 80-222

E-Mail: kundenservice@sunrisemedical.de

www.SunriseMedical.de

ALLGEMEINE VERKAUFSBEDINGUNGEN der SUNRISE MEDICAL GMBH

1. Geltungsbereich

Verkäufe, Lieferungen, Aufträge, Angebote und sonstige Leistungen der Sunrise Medical GmbH (nachfolgend: „Sunrise Medical“) erfolgen ausschließlich an Unternehmer im Sinne des § 14 BGB, juristischen Personen des öffentlichen Rechts und öffentlich-rechtliche Sondervermögen (im Folgenden „Besteller“) nach Maßgabe der folgenden Allgemeinen Verkaufsbedingungen, welche der Besteller durch die Erteilung des Auftrages oder die Entgegennahme der Lieferung anerkennt. Sie gelten auch für alle zukünftigen Geschäfte mit dem Besteller. Die Geltung abweichender und ergänzender Geschäftsbedingungen des Bestellers ist ausgeschlossen, auch wenn Sunrise Medical diesen nicht ausdrücklich widerspricht.

2. Vertragsschluss

- Die Angebote von Sunrise Medical sind freibleibend. Ein Vertrag kommt erst mit Annahme des Auftrages des Bestellers durch Sunrise Medical zustande.
- Aufträge kann der Besteller über das Internet, per Telefax oder per Telefon erteilen.
- Nach Eingang des Auftrages des Bestellers über das Internet sendet Sunrise Medical dem Besteller eine unverbindliche Eingangsbestätigung zu.
- Zur Annahme des Auftrages des Bestellers sendet Sunrise Medical dem Besteller - eine Auftragsbestätigung. Der Vertrag richtet sich ausschließlich nach dem Inhalt der Auftragsbestätigung und nach diesen Allgemeinen Verkaufsbedingungen. Mündliche Abreden oder Zusagen bedürfen zu ihrer Wirksamkeit der schriftlichen Bestätigung durch Sunrise Medical.
- Sunrise Medical behält sich alle Rechte an den Verkaufsunterlagen (insbesondere Abbildungen, Zeichnungen, Gewichts- und Maßangaben) und den Mustern vor. Sie dürfen Dritten nicht zugänglich gemacht werden und sind Sunrise Medical auf Aufforderung unverzüglich zurückzugeben. Nur nach vorheriger schriftlicher Zustimmung von Sunrise Medical dürfen solche Unterlagen an Dritte weitergegeben werden.

3. Lieferfristen und -termine

- Liefertermine und Lieferfristen sind nur verbindlich, wenn sie von Sunrise Medical schriftlich bestätigt worden sind und der Besteller Sunrise Medical alle zur Ausführung der Lieferung erforderlichen Informationen und Unterlagen rechtzeitig mitgeteilt bzw. zur Verfügung gestellt und etwa vereinbarte Anzahlungen vereinbarungsgemäß gezahlt hat. Vereinbarte Fristen beginnen mit dem Datum der Auftragsbestätigung. Bei später erteilten Zusatz- oder Erweiterungsaufträgen verlängern sich die Fristen entsprechend.
- Unvorhersehbare, unvermeidbare und außerhalb des Einflussbereichs von Sunrise Medical liegende und von Sunrise Medical nicht zu vertretende Ereignisse wie höhere Gewalt, Krieg, Naturkatastrophen entbinden Sunrise Medical für ihre Dauer von der Pflicht zur rechtzeitigen Lieferung oder Leistung. Vereinbarte Fristen verlängern sich um die Dauer der Störung; vom Eintritt der Störung wird der Besteller in angemessener Weise unterrichtet. Ist das Ende der Störung nicht absehbar oder dauert sie länger als zwei Monate, ist jede Partei berechtigt, vom Vertrag zurückzutreten.
- Kommt der Besteller in Annahmeverzug oder verletzt er sonstige Mitwirkungspflichten, so ist Sunrise Medical unbeschadet ihrer sonstigen Rechte berechtigt, die Ware auf Gefahr und Kosten des Bestellers angemessen einzulagern.
- Sunrise Medical kann aus begründetem Anlass Teillieferungen vorsehen.

4. Versand, Gefahrübergang, Versicherungen

- Soweit vom Besteller keine Bestimmung getroffen ist, erfolgt die Versendung auf einem angemessenen Versendungswege in der üblichen Verpackung.
- Die Gefahr geht mit der Übergabe des Liefergegenstandes an das Transportunternehmen oder den Besteller selbst auf den Besteller über. Verzögern sich die Übergabe oder Versendung auf Wunsch des Bestellers oder aus von dem Besteller zu vertretenden Gründen, so geht die Gefahr am Tage der Mitteilung der Versandbereitschaft des Liefergegenstandes auf den Besteller über.
- Versicherungen erfolgen nur auf Wunsch und auf Kosten des Bestellers.

5. Preise, Zahlungsbedingungen

- Haben sich die Vertragsparteien nicht auf einen bestimmten Preis geeinigt, so bestimmt sich der Preis nach der zum Zeitpunkt des Vertragsschlusses gültigen Preisliste von Sunrise Medical.
- Alle Preise von Sunrise Medical verstehen sich ab Werk ausschließlich der jeweiligen gesetzlichen Umsatzsteuer, öffentlichen Lasten und Abgaben, wie etwaiger Zölle sowie der Verpackungs- und Versandkosten, die gesondert berechnet werden.
- Soweit nichts anderes vereinbart ist, sind sich die Parteien darüber einig, dass alle sich aus diesem Vertrag ergebenden Zahlungsverpflichtungen als in Euro vereinbart gelten.
- Soweit Zahlung auf Rechnung vereinbart wurde, wird jede Rechnung mit Zugang der Rechnung sofort ohne Abzug zur Zahlung fällig. Zahlungen des Bestellers gelten erst dann als erfolgt, wenn Sunrise Medical über den Betrag verfügen kann.
- Wechsel und Schecks werden nur nach besonderer Vereinbarung und für Sunrise Medical kosten- und spesenfrei erfüllungshalber hingenommen.
- Zur Aufrechnung ist der Besteller nur berechtigt, wenn sein Gegenanspruch unbestritten oder rechtskräftig festgestell ist.
- Zur Geltendmachung eines Zurückbehaltungsrechtes ist der Besteller nur insoweit befugt, als sein Gegenanspruch auf dem gleichen Vertrag beruht und unbestritten oder rechtskräftig festgestell ist.

5.8 Wird Sunrise Medical nach dem Vertragsschluss die Gefahr mangelnder Leistungsfähigkeit des Bestellers bekannt, ist Sunrise Medical berechtigt, noch ausstehende Lieferungen oder Leistungen nur gegen Vorauszahlung oder Sicherheitsleistung zu erbringen; werden diese auch nach Ablauf einer von Sunrise Medical gesetzten angemessenen Frist nicht erbracht, so kann Sunrise Medical unbeschadet weiterer Rechte von dem Vertrag ganz oder teilweise zurücktreten.

6. Gewährleistung, Untersuchungspflicht und Rückgabe

- Angaben in Katalogen, Preislisten und sonstigem dem Besteller von Sunrise Medical überlassenen Informationsmaterial sowie produktbeschreibende Angaben sind keinesfalls als Garantien für eine besondere Beschaffenheit des Liefergegenstandes zu verstehen; derartige Beschaffenheit müssen ausdrücklich schriftlich vereinbart werden.
- Gewährleistungsrechte des Bestellers setzen voraus, dass der Liefergegenstand nach Übergabe überprüft und Sunrise Medical Mängel unverzüglich, spätestens jedoch zwei Wochen nach Übergabe, schriftlich mitteilt; verborgene Mängel müssen Sunrise Medical unverzüglich nach ihrer Entdeckung schriftlich mitgeteilt werden.
- Bei jeder Mängelrüge steht Sunrise Medical das Recht zur Besichtigung und Prüfung des beanstandeten Liefergegenstandes zu. Dafür wird der Besteller Sunrise Medical die notwendige Zeit und Gelegenheit einräumen. Sunrise Medical kann von dem Besteller auch verlangen, dass er den beanstandeten Liefergegenstand an Sunrise Medical auf Kosten von Sunrise Medical zurückschickt. Erweist sich eine Mängelrüge des Bestellers als vorsätzlich oder grob fahrlässig unberechtigt, so ist er Sunrise Medical zum Ersatz aller in diesem Zusammenhang entstandenen Aufwendungen verpflichtet.
- Sunrise Medical ist berechtigt, Mängel nach eigener Wahl durch für den Besteller kostenlose Nachbesserung oder Ersatzlieferung des fehlerhaften Teiles oder des ganzen Liefergegenstandes zu beseitigen.
- Die zum Zwecke der Nachbesserung oder Ersatzlieferung anfallenden Transport-, Wege-, Arbeits- und Materialkosten übernimmt Sunrise Medical, sofern nicht Ziffer 6.3 Satz 4 eingreift.
- Der Besteller wird Sunrise Medical die für die Nachbesserung oder Ersatzlieferung notwendige Zeit und Gelegenheit von nicht mehr als 14 Tagen einräumen.
- Von Sunrise Medical ersetzte Teile gehen in das Eigentum von Sunrise Medical über.
- Sunrise Medical übernimmt keine Gewähr für Schäden, die durch ungeeignete oder unsachgemäße Verwendung, fehlerhafte Lagerung, fehlerhafte Aufbewahrung, fehlerhaften Transport, fehlerhafte Montage, fehlerhafte Inbetriebnahme, mangelnde Wartung oder fehlerhafte Behandlung durch den Besteller, Verwendung von nicht geeignetem Zubehör oder durch natürliche Abnutzung entstehen, sofern die Schäden nicht von Sunrise Medical zu vertreten sind.
- Die Verjährungsfrist für Gewährleistungsansprüche beträgt 12 Monate seit dem Zeitpunkt des Gefahrübergangs.
- Alle weitergehenden Ansprüche des Bestellers sind ausgeschlossen, soweit nicht Ziffer 7 oder die §§ 478, 479 BGB etwas anderes vorsehen.

7. Schadensersatz und Haftungsbeschränkung

- Soweit nicht in Ziffer 7.2 etwas anderes bestimmt ist, haftet Sunrise Medical unbegrenzt auf Schadensersatz nach den gesetzlichen Regelungen.
- Ausnahmsweise haftet Sunrise Medical nicht für die leicht fahrlässige Verletzung unwesentlicher Vertragspflichten und lediglich begrenzt auf den vertragstypischen vorhersehbaren Schaden für die leicht fahrlässige Verletzung wesentlicher Vertragspflichten (d. h. Verpflichtungen, deren Erfüllung die ordnungsgemäße Durchführung des Vertrags erst ermöglicht und auf deren Erfüllung der Besteller regelmäßig vertraut und vertrauen darf).

8. Eigentumsvorbehalt

- Die gelieferten Produkte bleiben bis zur vollständigen Bezahlung sämtlicher Forderungen von Sunrise Medical aus der Geschäftsverbindung mit dem Besteller das Eigentum von Sunrise Medical.
- Bei laufender Rechnung gilt das vorbehaltene Eigentum zur Sicherung der Sunrise Medical zustehenden Saldoforderung.
- Eine Veräußerung der Vorbehaltsprodukte ist dem Besteller nur im ordnungsgemäßen Geschäftsverkehr gestattet. Der Besteller ist nicht berechtigt, die Vorbehaltsprodukte zu verpfänden, zur Sicherheit zu übereignen oder sonstige das Eigentum von Sunrise Medical gefährdende Verfügungen zu treffen. Der Besteller tritt schon jetzt die Forderung aus der Weiterveräußerung an Sunrise Medical ab; Sunrise Medical nimmt diese Abtretung schon jetzt an. Der Besteller ist widerrechtlich ermächtigt, die an Sunrise Medical abgetretenen Forderungen treuhänderisch für Sunrise Medical im eigenen Namen einzuziehen. Sunrise Medical kann diese Ermächtigung sowie die Berechtigung zur Weiterveräußerung widerrufen, wenn der Besteller mit wesentlichen Verpflichtungen wie beispielsweise der Zahlung gegenüber Sunrise Medical in Verzug ist.
- Der Besteller wird Sunrise Medical jederzeit alle gewünschten Informationen über die Vorbehaltsprodukte oder über Ansprüche, die hiernach an Sunrise Medical abgetreten worden sind, erteilen. Zugriffe oder Ansprüche Dritter auf Vorbehaltsprodukte hat der Besteller sofort und unter Übergabe der notwendigen Unterlagen Sunrise Medical anzuzeigen. Der Besteller wird zugleich den Dritten auf den Eigentumsvorbehalt von Sunrise Medical hinweisen. Die Kosten einer Abwehr solcher Zugriffe und Ansprüche trägt der Besteller.
- Der Besteller ist verpflichtet, die Vorbehaltsprodukte für die Dauer des Eigentumsvorbehaltes sorgfältig zu behandeln.
- Übersteigt der realisierbare Wert der Sicherheiten die gesamten zu sichernden Forderungen von Sunrise Medical um mehr als 10 %, so ist der Besteller berechtigt, insoweit Freigabe zu verlangen.
- Kommt der Besteller mit wesentlichen Verpflichtungen wie beispielsweise der Zahlung gegenüber Sunrise Medical in Verzug, so kann Sunrise Medical unbeschadet sonstiger Rechte die Vorbehaltsprodukte zurücknehmen und zwecks Befriedigung fälliger Forderungen gegen den Besteller anderweitig verwerten. In diesem Falle wird der Besteller Sunrise Medical oder den Beauftragten von Sunrise Medical sofort Zugang zu den Vorbehaltsprodukten gewähren und diese herausgeben. Verlangt Sunrise Medical die Herausgabe aufgrund dieser Bestimmung, so gilt dies nicht als Rücktritt vom Vertrag.

8.8 Bei Lieferungen in andere Rechtsordnungen, in denen die vorstehende Eigentumsvorbehaltsregelung nicht die gleiche Sicherungswirkung hat wie in Deutschland, wird der Besteller alles tun, um Sunrise Medical unverzüglich entsprechende Sicherungsrechte zu bestellen. Der Besteller wird an allen Maßnahmen wie beispielsweise Registrierung, Publikation usw. mitwirken, die für die Wirksamkeit und Durchsetzbarkeit derartiger Sicherungsrechte notwendig und förderlich sind.

8.9 Auf Verlangen von Sunrise Medical ist der Besteller verpflichtet, die Vorbehaltsprodukte angemessen zu versichern, Sunrise Medical den entsprechenden Versicherungsnachweis zu erbringen und die Ansprüche aus dem Versicherungsvertrag an Sunrise Medical abzutreten.

9. Produkthaftung

Der Besteller wird weder die gelieferten Produkte noch deren Ausstattung oder Verpackung verändern, insbesondere wird er die vorhandenen Warnungen über Gefahren bei unsachgemäßem Gebrauch der Produkte nicht verändern oder entfernen. Verstößt der Besteller gegen die vorstehende Bestimmung, so stellt er Sunrise Medical im Innenverhältnis von Produkthaftungsansprüchen Dritter frei, soweit er für den die Haftung auslösenden Fehler verantwortlich ist.

10. Regelungen zur Erfüllung regulatorischer Anforderungen für Medizinprodukte

- Im Geltungsbereich dieser Allgemeinen Verkaufsbedingungen gelten ergänzend folgende Regelungen, wenn und soweit die Lieferungen Medizinprodukte bzw. Zubehör zu Medizinprodukten (im Folgenden gemeinsam: Medizinprodukte) im Sinne der Verordnung [EU] 2017/745 (im Folgenden: EU-Medizinprodukteverordnung) betreffen und der Kunde diese Medizinprodukte als Händler im Sinne von Art. 2 Nr. 34 EU-Medizinprodukteverordnung auf dem Markt bereitstellen wird. Sunrise Medical ist Hersteller der Medizinprodukte im Sinne von Art. 2 Nr. 30 der EU-Medizinprodukteverordnung.
- Der Besteller wird die ihm treffenden Händlerpflichten nach Art. 14 EU-Medizinprodukteverordnung erfüllen.
- Sunrise Medical und der Besteller arbeiten zusammen, um eine Rückverfolgbarkeit der Medizinprodukte, insbesondere für etwaige Sicherheitskorrekturmaßnahmen im Feld, sicherzustellen. Der Besteller wird nach Maßgabe von Art. 25 Abs. 2 EU-Medizinprodukteverordnung sicherstellen, für einen Zeitraum von mindestens zehn (10) Jahren, nachdem er das jeweils letzte Medizinprodukt einer Produktgruppe abgegeben hat, jederzeit der zuständigen Behörde darüber Auskunft geben zu können, von wem er die Medizinprodukte bezogen und an wen er sie abgegeben hat. Der Besteller wird ein für diese Auskünfte geeignetes Verfahren einrichten und dessen Einhaltung dokumentieren. Der Besteller wird geeignete Vorkehrungen treffen, damit die Dokumentation auch nach einer Beendigung seines Geschäftsbetriebs noch zur Verfügung gestellt werden kann.
- Der Besteller wird Sunrise Medical über alle Erfahrungen und Erkenntnisse bezüglich der Medizinprodukte einschließlich zu beobachtender Trends, über alle ihm zugehenden Beschwerden und Berichte über mutmaßliche Vorkommnisse oder eine schwerwiegende Gefahr im Zusammenhang mit den Medizinprodukten unverzüglich informieren. Der Besteller wird die vorstehenden Informationen dokumentieren und diese Dokumentation für die Dauer von mindestens zehn (10) Jahren, nachdem er das letzte Medizinprodukt abgegeben hat, aufbewahren. Der Besteller wird geeignete Vorkehrungen treffen, damit die Dokumentation auch im Falle einer etwaigen Beendigung seines Geschäftsbetriebs zur Verfügung gestellt werden kann.
- Der Besteller wird die Lagerungs- und Transportbedingungen für die Medizinprodukte nach den Vorgaben von Sunrise Medical einhalten und dies dokumentieren. Der Besteller wird Sunrise Medical diese Dokumentation auf Anfrage zur Verfügung stellen.
- Soweit Sunrise Medical dem Besteller Materialien für die Bewerbung der Medizinprodukte (z. B. Texte, Bezeichnungen, Warenzeichen, Abbildungen und andere Zeichen) zur Verfügung stellt, wird der Besteller ausschließlich diese Werbematerialien im Zusammenhang mit den Medizinprodukten nutzen und diese nicht verändern.

11. Allgemeine Bestimmungen

- Änderungen und Ergänzungen des Vertrages und/oder dieser Allgemeinen Verkaufsbedingungen, sowie Nebenabreden bedürfen der Schriftform. Dies gilt auch für eine Änderung dieses Schriftformerfordernisses.
- Ist eine Bestimmung des Vertrags und/oder dieser Allgemeinen Verkaufsbedingungen ganz oder teilweise unwirksam, so bleibt die Wirksamkeit der übrigen Bestimmungen hiervon unberührt. Die Parteien verpflichten sich in diesem Fall, die unwirksame Bestimmung durch diejenige wirksame Bestimmung zu ersetzen, die dem wirtschaftlichen Zweck der unwirksamen Bestimmung am nächsten kommt.
- Ausschließlicher Gerichtsstand für alle Streitigkeiten aus dem Vertragsverhältnis ist Heidelberg. Sunrise Medical ist jedoch berechtigt, den Besteller an jedem anderen gesetzlichen Gerichtsstand zu verklagen.
- Es gilt das Recht der Bundesrepublik Deutschland unter Ausschluss des Übereinkommens der Vereinten Nationen über Verträge über den internationalen Warenkauf [CISG].

12. Richtlinie zur Lagerung und Rücksendung von Produkten

Unsere Richtlinien zur Lagerung und Rücksendung von Produkten entnehmen Sie bitte unserer Internetseite unter folgendem Pfad: <https://www.sunrisemedical.de/SunriseEU/files/12/12dc22d1-1fae-4b50-9262-200c9f93342c.pdf>

13. Datenschutz

Datenschutz ist uns ein großes Anliegen. Daher werden Daten unserer Kunden geschützt, vertraulich behandelt und nicht an Dritte weitergegeben. Wir verwenden die Kontaktdaten unserer Kunden, um diesen in unregelmäßigen Abständen per eMail, telefonisch oder per Post Informationen zu unserem Unternehmen, unseren Produkten und unseren Dienstleistungen zukommen zu lassen. Sie können dem jederzeit durch formlose Mail an kundenservice@sunrisemedical.de widersprechen oder auf den Abmeldelink in der Email klicken.



Kahlbachring 2-4 · 69254 Malsch/HD
Fax 07253 / 980 222

Mo. - Do. 8.00 - 12.00 Uhr und 13.00 - 17.00 Uhr, Fr. 8.00 - 12.00 Uhr und 13.00 - 15.00 Uhr.

www.SunriseMedical.de