

LED LINEARLEUCHTEN

MIT 36 W UND 42 W | 130 UND
160 CM | 4.000 UND 2.700 K

**FOOD
SAFE**

IP65



+ Bis zu 23 Leuchten
aneinandergereiht

+ Klasse II Leuchten
mit abgedichteter
Kabeleinführung

+ 1.000 Watt ohne
zusätzl. parallele
Stromeinspeisung

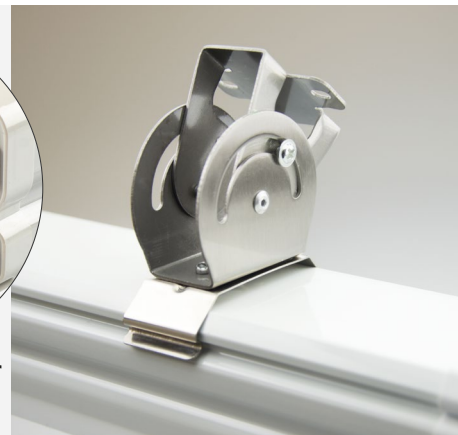
Bewegungsmelder



- » HF-Bewegungsmelder reagiert auf jegliche Bewegung im Umkreis von 10m (einstellbar von 25%-100%)
- » Optimale Montagehöhe zwischen 2,5 und 3,5 Meter
- » 360° Erfassungswinkel in Richtung der Leuchten-Vorderseite
- » Einstellbare Einschaltdauer nach Bewegungserkennung zwischen 5 Sekunden und 5 Minuten
- » Tageslicht-Sensitivität justierbar auf 2lx, 10lx, 50lx bzw. deaktiviert



Bewegungsmelder
114652 | 114653



LED LINEARLEUCHE

IP65 | stoßfest **A** **E**

2-polige, neutralweiße Schutzklasse II Linearleuchte inkl. Edelstahl Montageklammern, durchverdrahtet mit Lüsterklemme unterhalb der beidseitig verschraubten Endkappen mit Würgenippel und Dichtstopfen

112704

112705



Bewegungsmelder

114652



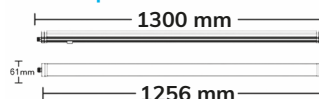
113092



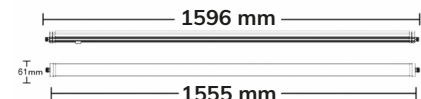
Bewegungsmelder

114653

112704 | 112705



113092



Art.Nr.	Länge	Kelvin		Lumen	Schutzart	Watt	IK Wert
112704	1300 mm	4000		3760	IP65	36	08
112705	1300 mm	2700		3170	IP65	36	08
113092	1600 mm	4000		4200	IP65	42	08
114652	1300 m	4000		3760	IP65	36	08
114653	1600 mm	4000		4200	IP65	45	08

ZUBEHÖR



Montagebügel

2 Stück
112706



Seilabhängung

112707



**Ersatz 2ER-SET
MONTAGECLIPS**

114059

