

114449 | SYS-PRO WEISSDYNAMISCHER 4 ZONEN
EINBAU-TOUCH-FERNBEDIENUNG, WEISS, 230V

114450 | SYS-PRO WEISSDYNAMISCHER 4 ZONEN
EINBAU-TOUCH-FERNBEDIENUNG, SCHWARZ, 230V



CE RoHS  LVD RED

Technische Details

Licht-Typ	Zweifarbige
DMX Ausgabe Kanäle	8

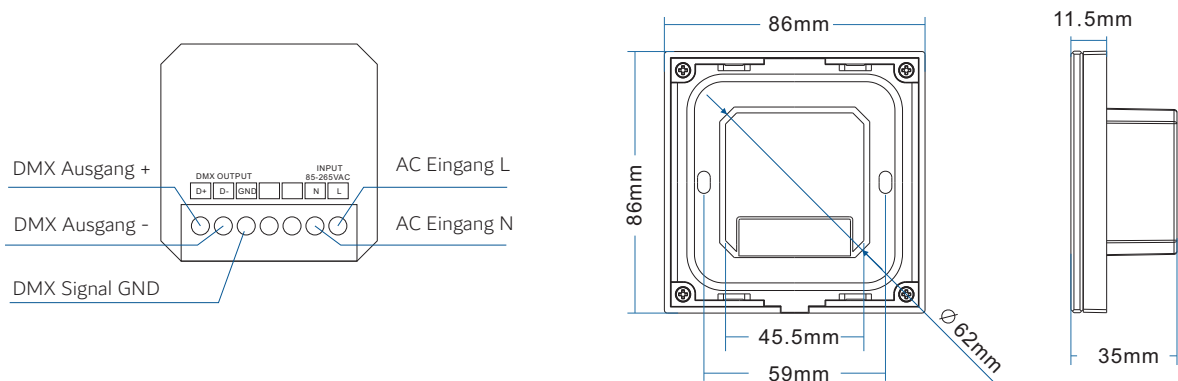
Ein- und Ausgang	
Eingangs Spannung	85-265V AC
Eingangs Strom	Max. 0.1A
Ausgangs Signal	DMX512, RF 2.4GHz

Sicherheit und EMV	
EMV Standard	EN301 489,EN 62479
Sicherheits Standard (LVD)	EN60950

Dimm-Daten	
Eingangs Signal	Touchfeld + RF 2.4GHz
RF Bedien-Reichweite	30m
Dimmstufen	256 Stufen
Dimmbereich	0-100%

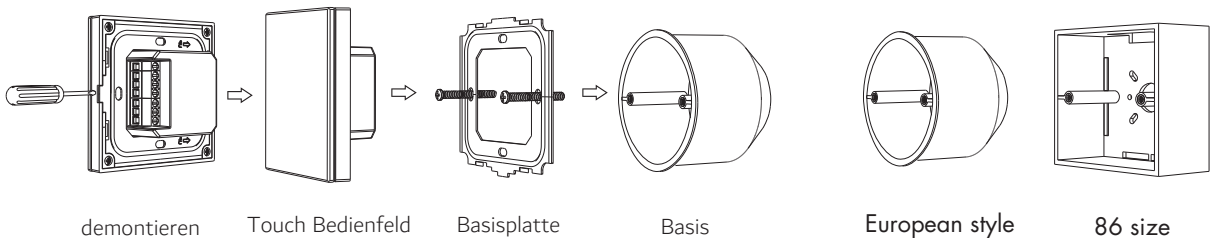
Umgebung	
Betriebstemperatur	Ta: -30 °C ~ +55 °C

Dimensionen und Installation



Aufbau:

Typische Basis:



114449 | SYS-PRO WEISSDYNAMISCHER 4 ZONEN
EINBAU-TOUCH-FERNBEDIENUNG, WEISS, 230V

114450 | SYS-PRO WEISSDYNAMISCHER 4 ZONEN
EINBAU-TOUCH-FERNBEDIENUNG, SCHWARZ, 230V

Touchpanel fungiert als RF-Fernbedienung (2 Varianten zur Verbindung)

Benutzen der Match Taste

Verbinden:
Drücke die Match Taste des Empfängers und dann die Zonentaste des Touchpanel.

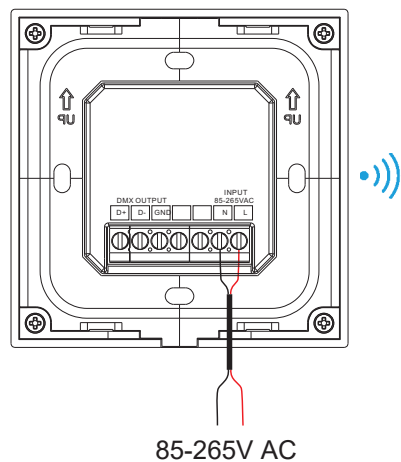
Entfernen:
Drücke und halte die Match Taste des Empfängers für 5 Sek., leuchtet der LED Indikator 5x auf bedeutet das alle verbundenen Fernbedienungen wurden erfolgreich entfernt.

Benutzen des Power Neustarts

Verbinden:
Schalte den Empfänger **2x** aus und wieder ein, drücken dann die Zonentaste des Touchpanels **3x**. Leuchtet der LED Indikator nun **3x** auf bedeutet das die Verbindung war erfolgreich.

Entfernen:
Schalte den Empfänger aus und wieder ein, drücke dann die Zonentaste des Touchpanels **5x**. Leuchtet der LED Indikator nun 5x auf bedeutet das alle verbundenen Fernbedienungen wurden entfernt.

Schaltplan des Touchpanels



Fehlfunktion & Fehlerlösungen

Fehlfunktion	Ursache	Lösungen
Kein Licht	1. Kein Strom 2. Falsche oder unsichere Verbindung	1. Strom kontrollieren. 2. Verbindungen kontrollieren
Falsche Farbe	1. DMX Adresse falsch 2. Falsch verbunden Ausgangskabel	1. DMX Adresse kontrollieren 2. Ausgangskabel neu verbinden