

114428 | SYS-PRO TOUCH TRIAC-DIMMER 230V WHITE, 288VA, PHASENAN-/ABSCHNITT WÄHLBAR

114429 | SYS-PRO TOUCH TRIAC-DIMMER 230V SCHWARZ, 288VA, PHASENAN-/ABSCHNITT WÄHLBAR

Glas Touchpanel/Helligkeit Slide/Phasen- oder Phasenabschnitt/Kabellose Steuerung



CE RoHS  LVD

Eigenschaften

- Glas Touchpanel, AC Phasenabschnittsdimmer, 1 Kanal Ausgang.
- Zum dimmen von Einfarbigen LED Leuchten, Glühlampen und Halogenlicht.
- Ultra feinfühlig, hochfestes Glas Touchpanel mit Touch Slide in der Mitte und Rückbeleuchtung.
- Phasen- oder Phasenabschnitts dimmen, einstellen per DIP Schalter.
- Kompatibel mit Skydance 2.4G Dimm-Fernbedienung.

Technische Details

Ein- und Ausgang	
Eingangsspannung	100-240V AC
Ausgangsspannung	100-240V AC
Ausgangsstrom	Max 1.2A
Ausgangsleistung	120-288W

Sicherheit und EMV	
EMV Standard	EN 55015:2013 EN 61547:2009 EN 61000-3-2:2014 EN 61000-3-3:2013
Sicherheits-Standard (LVD)	EN 61347-2-11:2002 EN 61347-1:2015 EN 62493:2015
Zertifikate	CE, EMV, LVD

Dimm-Daten	
Eingangssignal	Touchpanel + RF 2.4GHz
RF Bedien-Reichweite	30m
Dimm-Stufe	256 Stufen
Dimmbereich	0-100%

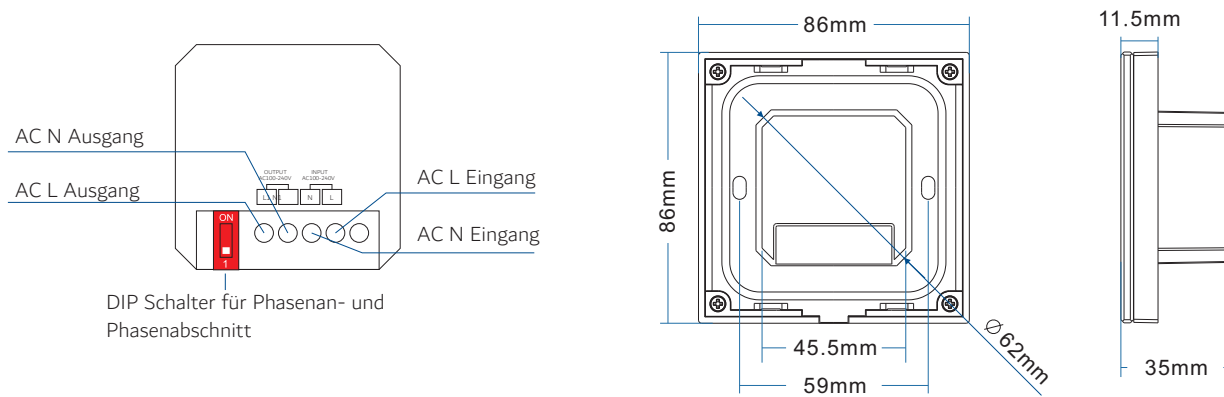
Umgebung	
Betriebstemperatur	Ta: -30°C ~ +55°C
max. Gehäusetemperatur	Tc: +85°C
Schutzart	IP20

Garantie	
Garantie	5 Jahre

114428 | SYS-PRO TOUCH TRIAC-DIMMER 230V WHITE, 288VA, PHASENAN-/ABSCHNITT WÄHLBAR

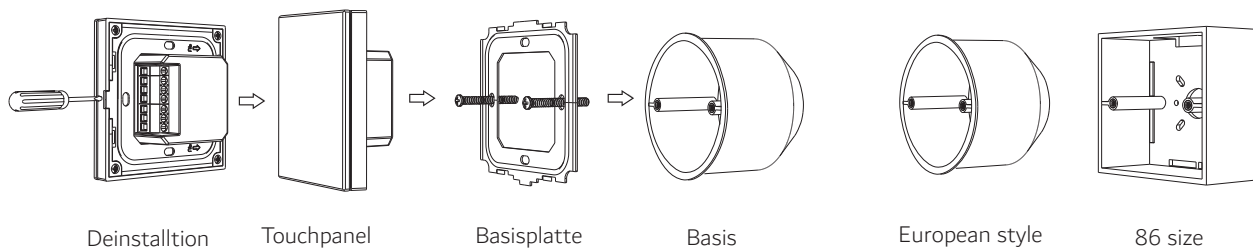
114429 | SYS-PRO TOUCH TRIAC-DIMMER 230V SCHWARZ, 288VA, PHASENAN-/ABSCHNITT WÄHLBAR

Dimensionen und Installation



Aufbau:

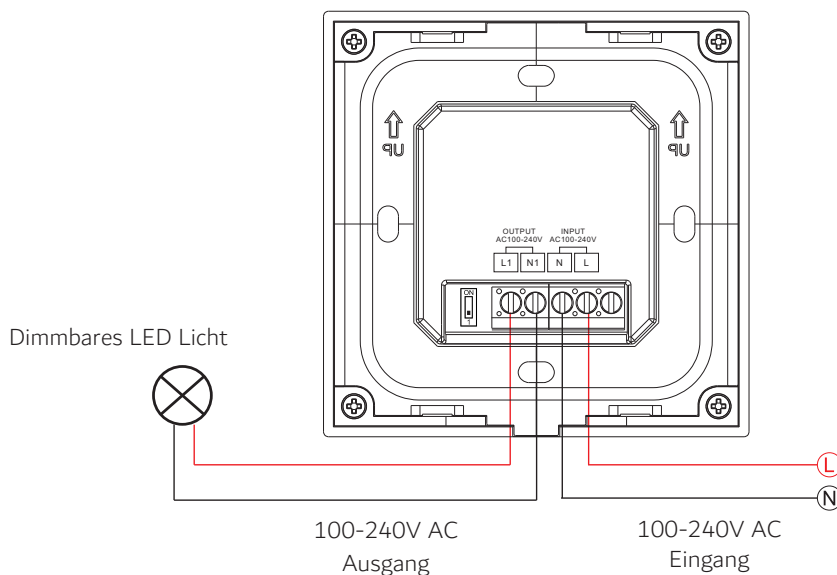
Typische Basis wie folgt:



Schaltplan

⚠ Achtung: Bitte sicherstellen das Verkabelungen und Polaritäten richtig verbunden bzw. gesichert sind bevor der Strom angeschlossen wird, andernfalls könnte der Empfänger beschädigt werden.

- Verbinden mit dimmbarem LED Licht

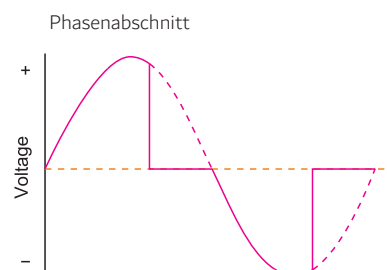
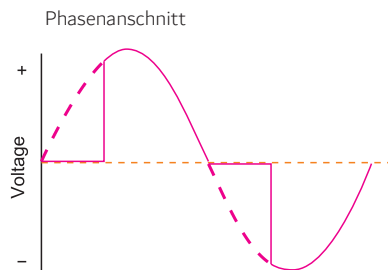
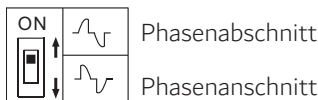


114428 | SYS-PRO TOUCH TRIAC-DIMMER 230V WHITE, 288VA, PHASENAN-/ABSCHNITT WÄHLBAR

114429 | SYS-PRO TOUCH TRIAC-DIMMER 230V SCHWARZ, 288VA, PHASENAN-/ABSCHNITT WÄHLBAR

Phasen- und Phasenabschnitt

Wähle Phasenanschnitt oder Phasenabschnitt je nach LED Licht oder Trafo.



Hinweis: Bevor der Strom angeschlossen wird muss mit dem DIP-Schalter die Auswahl bestätigt werden.

Verbinden der Fernbedienung (2 Varianten)

Das AC Triac Touchpanel kann optional auch mit einer RF Fernbedienung verbunden werden.

Endnutzer kann zwischen 2 Varianten die Fernbedienung zu verbinden/entfernen wählen:

Benutzen der ON/OFF Taste

Verbinden:

Schalte das Licht ein und aus, drücke dann die ON/OFF des Touchpanels Taste für 5 Sek. und dann die für 1-Zonen-Fernbedienungen innerhalb von 5 Sek. die ON/OFF Taste oder für Mehr-Zonen-Fernbedienungen die Zonen Taste.

Entfernen:

Schalte das Licht ein und aus, drücke dann die ON/OFF Taste des Touchpanels für 10 Sek. um alle verbundenen Fernbedienungen zu entfernen.

Benutzen des Power Neustarts

Verbinden:

Schalte den Empfänger aus und wieder ein, drücke dann für 1-Zonen-Fernbedienungen 3x die ON/OFF Taste oder für Mehr-Zonen-Fernbedienungen die Zonentaste. Leuchtet der LED Indikator 3x auf bedeutet das die Fernbedienung wurde erfolgreich verbunden.

Entfernen:

Schalte den Empfänger aus und wieder ein, drücke dann für 1-Zonen-Fernbedienungen 5x die ON/OFF Taste oder für Mehr-Zonen-Fernbedienungen die Zonentaste. Leuchtet der LED Indikator 5x auf bedeutet das alle verbundenen Fernbedienungen wurden erfolgreich entfernt.