

Bedienungsanweisung

LED ZOOM TRACK LIGHT

Vielen Dank, dass Sie sich für unser den Kauf unseres Produktes entschieden haben. Um den Zustand des Produktes zu erhalten und einen gefahrlosen Betrieb sicherzustellen, müssen Sie als Anwender diese Produkt-Hinweise und Montageanleitung beachten! Sie enthalten wichtige Informationen zur Inbetriebnahme und Handhabung. Deshalb ist es wichtig, dass Sie diese zum späteren Nachlesen gut aufbewahren.

Warnung

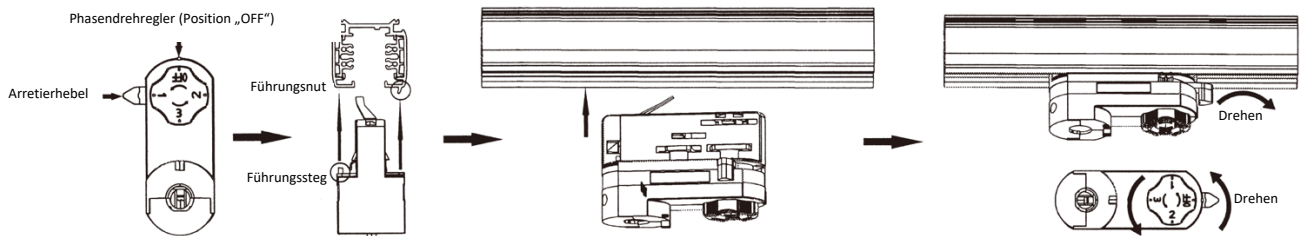
1. Innenbeleuchtung, die Schutzart ist IP20, nicht bei hoher Luftfeuchtigkeit verwenden.
2. Arbeitsbedingung -20°C bis +40°C, nicht in einer Umgebung mit extrem hohen/niedrigen Temperaturen verwenden.
3. Von entflammaren und explosiven Umgebungen fernhalten.
4. Bedecken Sie die Leuchte nicht mit einer isolierten Abdeckung oder ähnlichen Materialien.
5. Installieren Sie die Leuchte nicht an einem Ort, der leicht zu lösen, zu brechen oder anderweitig instabil ist.
6. Schlagen oder üben Sie keinen größeren Druck auf die Beleuchtungsfläche aus.
7. Verpackungsmaterial von Kindern und Haustieren fernhalten.
8. Bei Sach- und Personenschäden durch Nichtbeachten der Produkthinweise und Montageanleitung, durch unsachgemäße Handhabung oder für vorgenommene Änderungen übernehmen wir keine Haftung.

Vorsichtshinweise

1. Versichern Sie sich vor Inbetriebnahme, dass der Artikel auf dem Transportweg nicht beschädigt wurde. Bei Beschädigung darf eine Inbetriebnahme nicht erfolgen.
2. Die Installation darf ausschließlich von einer qualifizierten Elektrofachkraft ausgeführt werden.
3. Vor der Installation müssen die gebäudeseitigen Anschlussleitungen spannungsfrei geschaltet und gegen Wiedereinschalten gesichert werden. Lösen Sie hierzu den entsprechenden Sicherungsautomaten der Hausinstallation aus.
4. Betrieb nur außerhalb der Verpackung und nur vollständig mit Ihrer Schutzabdeckung.
5. Die Leuchte bei Betrieb nicht berühren.
6. Im Falle von Ausfällen, Flackern oder anderen Fehlern wenden Sie sich bitte zuerst an unser Servicepersonal, anstatt es selbst zu reparieren.

Installationshinweise

- Für 3-Phasen Adapter



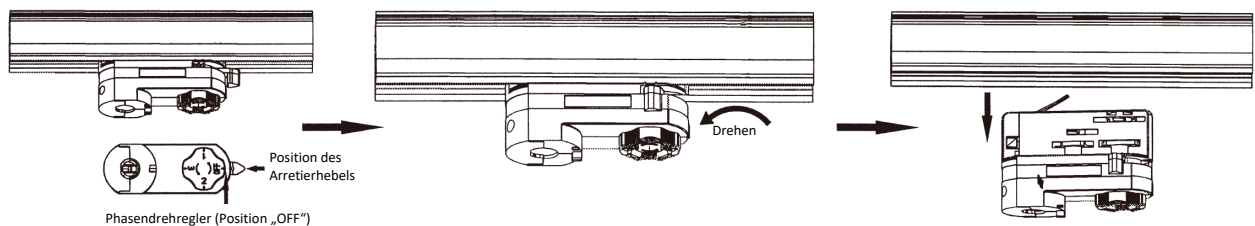
1. Vergewissern Sie sich vor der Installation, dass die Positionen des Schienenadapters mit denen in der Abbildung übereinstimmen.

2. Der seitliche Führungssteg des Adapters muss mit der Führungsnut der Stromschiene übereinstimmen.

3. Schienenadapter in die Schiene einsetzen.

4. Drehen Sie den Arretierhebel fest. Stellen Sie den Phasendrehregler ein: Phase1 / Phase 2 / Phase 3. Sie können den Drehregler im Uhrzeigersinn und gegen den Uhrzeigersinn drehen.

Entfernungshinweise



1. Vergewissern Sie sich, dass die Positionen des Schienenadapters mit denen in der Abbildung übereinstimmen, bevor Sie ihn entfernen.

2. Wenn sich der Phasendrehregler in der Position „OFF“ befindet, drehen Sie den Handgriff um 90°.

3. Entfernen Sie den Schienenadapter. Gegebenenfalls muss dies herausgeklippt werden.