

## Aufbauanleitung Jeep Mountain E-Bike MHR 5000

Damit das E-Bike in einem Karton für den Transport sicher verpackt werden kann, müssen Lenker, Pedale und Vorderrad demontiert werden. Wir zeigen Ihnen in wenigen Schritten wie Sie das Jeep Mountain E-Bike MHR 5000 fahrbereit machen.

### 1 Ware prüfen

Bitte prüfen Sie zuerst, ob das E-Bike frei von Transportschäden ist. Für den Aufbau benötigen Sie einen Inbusschlüssel und einen 15er Gabelschlüssel, die sich bereits im Lieferumfang befinden.



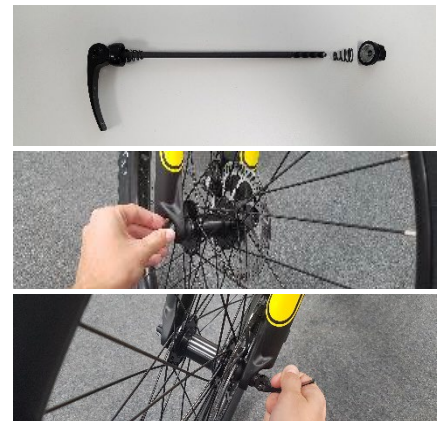
### 2 Lenker montieren

Lenkstange in den Vorbau setzen und die Klemme mit den vier Schrauben zunächst leicht anziehen. Drehen Sie den Lenker nun in die gewünschte Position. Ziehen Sie die Schrauben der Vorbauklemme nun über Kreuz fest an.

### 3 Vorderrad montieren

Lösen Sie den Kunststoffschoner an der Vordergabel. Setzen Sie die Gabel auf das Vorderrad, so dass die Bremsscheibe vom Fahrer aus gesehen links sitzt. Achten Sie auf einen mittigen Sitz, damit das Rad nicht schleift. Stecken Sie nun den separat verpackten Schnellspanner durch die Vorderradachse und befestigen Sie Spiralfeder und Klemmmutter.

Die Klemmmutter nun soweit anziehen, wie es von Hand möglich ist. Danach schließen Sie den Schnellspanner so, dass er nach hinten wegklappt. Achten Sie auf festen Sitz und Zug des Schnellspanners beim Anziehen.



### 4 Lenker richten

Ggf. muss der Lenker noch ausgerichtet werden. Dazu lockern Sie zunächst die Schraube am Kopf des Vorbaus leicht. Richten Sie den Lenker geradeaus, Sie können sich dabei am Vorderrad orientieren. Anschließend müssen Sie die Schraube fest anziehen.

### 5 Pedale befestigen

Die Montage der Pedale erfolgt jeweils in Gewinderichtung (Kennzeichnung „R“ und „L“ unterhalb des Gewindes auf dem Pedal): Die aus Fahrersicht rechte Pedale wird rechtsherum, die linke Pedale linksherum eingeschraubt. Schrauben Sie die Pedale zunächst per Hand an und ziehen Sie sie dann mit einem Werkzeug fest nach.



Unsere E-Bikes werden vor Auslieferung sorgfältig montiert und eingestellt. Wir empfehlen Ihnen dennoch, vor Fahrtbeginn alle sicherheitsrelevanten Komponenten, wie Bremsen, Luftdruck, Beleuchtung wie auch den festen Sitz von Lenker, Sattel und Rädern zu kontrollieren. Wir wünschen Ihnen viel Freude mit Ihrem Jeep E-Bike!