

## Aufbauanleitung Jeep Fold E-Bike FR 7020

Damit das E-Bike in einem Karton für den Transport sicher verpackt werden kann, muss der Lenker demontiert und der Rahmen zusammengeklappt werden. Wir zeigen Ihnen in wenigen Schritten wie Sie das Jeep Fold E-Bike FR 7020 fahrbereit machen.

### **1** Ware prüfen

Bitte prüfen Sie zuerst, ob das E-Bike frei von Transportschäden ist. Für den Aufbau benötigen Sie kein zusätzliches Werkzeug.

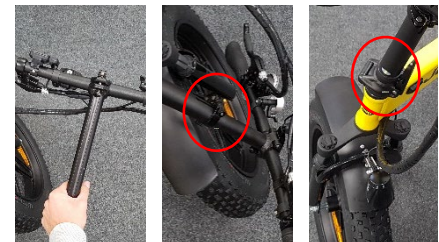


### **2** Faltrad ausklappen

Klappen Sie das Folding E-Bike auseinander und legen Sie den Schnellspanner nach vorn. Drehen Sie die Sicherheitsklemme um, so dass diese den Schnellspanner zusätzlich fixiert.

### **3** Lenker montieren

Setzen Sie die Lenkstange in den Vorbau und ziehen Sie sie mit dem Schnellspanner fest. Richten Sie dabei den Vorbau nach unten zum Boden hin, um die Bremskabel nicht zu beschädigen. Klappen Sie den Lenker auf die Gabel und ziehen Sie ihn mit dem Schnellspanner fest.



### **4** Pedale ausklappen

Ziehen Sie die Pedale leicht zu sich nach außen und klappen Sie sie aus.

Unsere E-Bikes werden vor Auslieferung sorgfältig montiert und eingestellt. Wir empfehlen Ihnen dennoch, vor Fahrtbeginn alle sicherheitsrelevanten Komponenten, wie Bremsen, Luftdruck, Beleuchtung wie auch den festen Sitz von Lenker, Sattel und Rädern zu kontrollieren.

Wir wünschen Ihnen viel Freude mit Ihrem Jeep E-Bike!