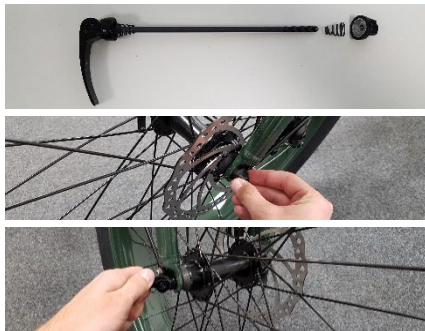


Aufbauanleitung Jeep Cruise E-Bike CR 7005

Damit das E-Bike in einem Karton für den Transport sicher verpackt werden kann, müssen Lenker, Pedale, Sattel und Vorderrad demontiert werden. Wir zeigen Ihnen in wenigen Schritten wie Sie das Jeep Cruise E-Bike CR 7005 fahrbereit machen.

1 Ware prüfen

Bitte prüfen Sie zuerst, ob das E-Bike frei von Transportschäden ist. Für den Aufbau benötigen Sie einen Inbusschlüssel und einen 15er Gabelschlüssel, die sich bereits im Lieferumfang befinden.

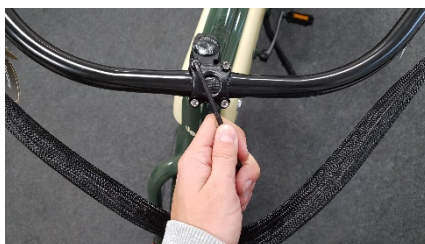


2 Vorderrad montieren

Lösen Sie den Kunststoffschoner an der Vordergabel. Setzen Sie die Gabel auf das Vorderrad, so dass die Bremsscheibe vom Fahrer aus gesehen links sitzt. Achten Sie auf einen mittigen Sitz, damit das Rad nicht schleift. Stecken Sie nun den separat verpackten Schnellspanner durch die Vorderradachse und befestigen Sie Spiralfeder und Klemmmutter. Die Klemmmutter nun soweit anziehen, wie es von Hand möglich ist. Danach schließen Sie den Schnellspanner so, dass er nach hinten wegklappt. Achten Sie auf festen Sitz und Zug des Schnellspanners beim Anziehen.

3 Sattel montieren

Stecken Sie die Sattelstütze ins Sattelrohr und schließen Sie den Schnellspanner. Um eine ergonomisch korrekte Sitzhöhe einzustellen, setzen Sie Ihre Ferse auf ein Pedal und stellen Sie diese auf den tiefsten Punkt (6.00 Uhr). Ihr Bein sollte in dieser Position gestreckt sein. Entscheidend ist jedoch Ihr Wohlbefinden.



4 Lenker montieren und richten

Setzen Sie die Lenkstange in den Vorbau und ziehen Sie die Klemme mit den vier Schrauben zunächst leicht an. Drehen Sie den Lenker nun in die gewünschte Position. Ziehen Sie die Schrauben der Vorbauklemme über Kreuz fest an. Zum Ausrichten des Lenkers lockern Sie die Schraube am Kopf des Vorbaus leicht. Richten Sie den Lenker geradeaus, Sie können sich dabei am Vorderrad orientieren. Anschließend ziehen Sie die Schraube fest an.

5 Pedale befestigen

Die Montage der Pedale erfolgt jeweils in Gewinderichtung (Kennzeichnung „R“ und „L“ unterhalb des Gewindes auf dem Pedal): Die aus Fahrersicht rechte Pedale wird rechtsherum, die linke Pedale linksherum eingeschraubt. Schrauben Sie die Pedale zunächst per Hand an und ziehen Sie sie dann mit einem Werkzeug fest nach.



Unsere E-Bikes werden vor Auslieferung sorgfältig montiert und eingestellt. Wir empfehlen Ihnen dennoch, vor Fahrtbeginn alle sicherheitsrelevanten Komponenten, wie Bremsen, Luftdruck, Beleuchtung wie auch den festen Sitz von Lenker, Sattel und Rädern zu kontrollieren. Wir wünschen Ihnen viel Freude mit Ihrem Jeep E-Bike!