

Bedienungsanleitung

Smartwatch

für Smartphones mit Bluetooth



Produktnummer: WD67260

PACKUNGSGEHALT

Bevor Sie das Gerät benutzen, vergewissern Sie sich bitte, dass die folgenden Gegenstände in der Packung enthalten sind:

Anzahl	Zubehör	Bemerkung
1	Smartwatch	-
1	Zusätzliches Armband	-
1	Ladekabel	-
1	Bedienungsanleitung	-

TECHNISCHE DATEN

Größe von Zifferblatt:	36,6 x 43 x 9,3mm
Armbandlänge:	258mm
Bildschirm:	TFT
Gewicht:	46 g
Standby-Zeit:	bis zu 25 Tage
Systemanforderungen:	iOS9.0 oder darüber, Android 4.4 oder darüber, Bluetooth 4.2
Wasserdicht:	IP67
Batterie:	integriert wiederaufladbare Lithium-Batterie
Umgebungstemperatur:	0-40°C
Frequenzband	UHF-Frequenzband
Max. Sendeleistung	1,56 mW

SCHEMATISCHE DARSTELLUNG DES HAUPTKÖRPERS DER SMARTWATCH



Herzfrequenz

Ladekontakt

EINSCHALTEN

Drücken Sie die Seitentaste 3 Sekunden lang oder stecken Sie das zugehörige Ladekabel an, um die Smartwatch aufzuladen.

HERUNTERLADEN UND VERBINDEN DER SMARTWATCH MIT DER APP

1. APP herunterladen und installieren

1.1. QR-Code zum Herunterladen der APP mit dem Mobiltelefon scannen.



Da Fit

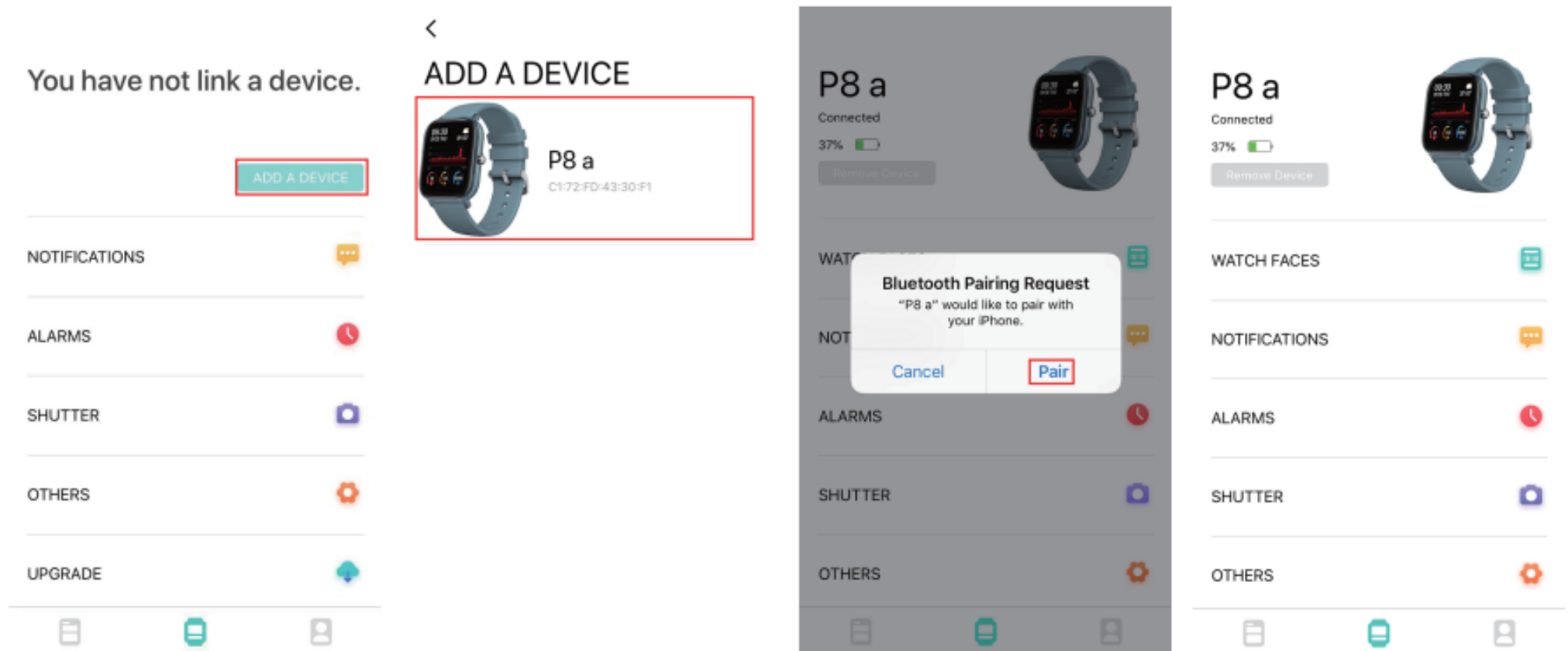
1.2. Für das IOS-System wählen in der App Store-Suche Da Fit aus.

Im Android-System, wählen Sie die App Da Fit im Playstore zum Herunterladen aus und installieren Sie sie oder scannen Sie den QR-Code zum Herunterladen.

Hinweis: Ihr Mobiltelefon muss Android 5.1 oder IOS 8.0 oder höher und Bluetooth 4.0 oder höher unterstützen.

2. Die Smartwatch mit der App verbinden.

2.1. Klicken Sie auf "Gerät hinzufügen" um die Smartwatch zu koppeln.	2.2. Klicken Sie auf Ihr Gerät in der gescannten Liste der Geräte.	2.3. Das IOS-System zeigt eine Anfrage zur Bluetooth-Kopplung und Sie können zur Bestätigung auf Bluetooth "Pairing" klicken. Verbinden Sie es mit Android-System direkt.	2.4. Erfolgreich verbunden.
---	--	--	-----------------------------



EINFÜHRUNG IN DIE FUNKTIONEN DER SMARTWATCH

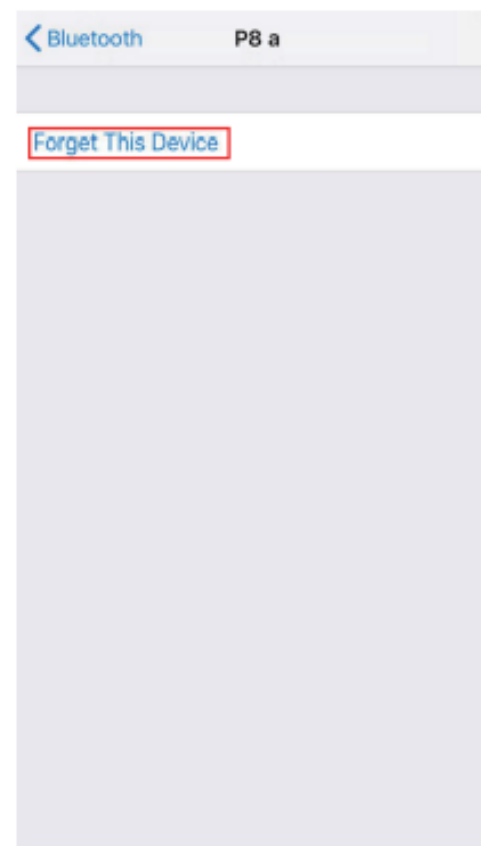
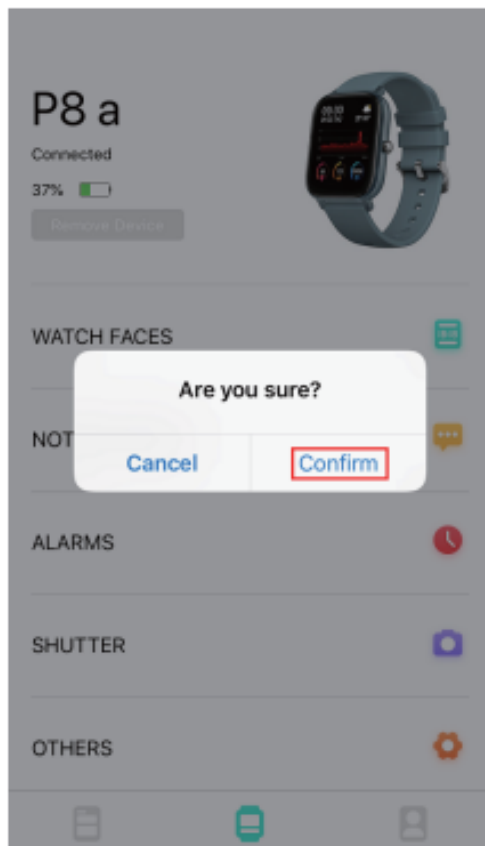
Im Einschalt-Status können Sie die Menüoberflächen des Hauptbildschirms umschalten und die im Folgenden gezeigten Benutzeroberflächen aufrufen:



GERÄT ENTFERNEN

Bei einem Android-Mobiltelefon kann das Gerät durch einfaches Klicken auf „Gerät entfernen“ von Ihrem Mobiltelefon getrennt werden.

Für Apple-Mobiltelefone klicken Sie nach dem Entfernen der Verbindung auf das Symbol rechts unter Einstellungen – Bluetooth und wählen Sie, wie unten gezeigt, das Gerät aus, das ignoriert werden soll.



HÄUFIG GESTELLTE FRAGEN (FAQs)

1. Warum trennt die Smartwatch automatisch die Bluetooth-Verbindung, wenn der Android-Bildschirm ausgeht?

1> Hintergrund-Prozess der Da Fit-App ist blockiert. Wenn der Da Fit-Prozess unterbrochen wird, wird die Smartwatch vom Mobiltelefon getrennt.

2 > APP-Selbststart einstellen. Stellen Sie den automatischen Start der App in den Telefoneinstellungen ein.

3 > Uneingeschränkter Hintergrundbetrieb für die Da Fit-App aktivieren. Das Android Mobiltelefon, welches die APP installiert hat, beschränkt standardmäßig auf intelligente Weise den Hintergrundbetrieb und die App sollte manuell ohne jede Einschränkung eingestellt werden.

2. Warum kann die Smartwatch keine Push-Nachrichten empfangen?

1> Bitte überprüfen Sie, dass Sie die Berechtigung für Push-Nachrichten in den Telefon-Einstellungen freigegeben haben.

2 > Bitte überprüfen Sie, dass Nachrichten in der Benachrichtigungsleiste des Mobiltelefons normal angezeigt werden können. Die Push-Nachricht kann durch die Smartwatch nur empfangen werden, wenn die Anzeige in der Benachrichtigungsleiste des Telefons freigegeben ist. Die Smartwatch erhält die Push-Nachricht nicht, wenn keine Nachricht in der Benachrichtigungsleiste des Mobiltelefons vorhanden ist. (Sie müssen die Benachrichtigungseinstellungen in den Mobiltelefoneinstellungen finden und den Benachrichtigungsschalter von Anruf, SMS und WhatsApp einschalten).

3 > Rufen Sie die Einstellungen des Mobiltelefons auf. Geben Sie im oberen Suchfeld "Benachrichtigungen" ein und öffnen Sie Da Fit erneut.

3. Warum kann man mit der Smartwatch kein heißes Bad nehmen?

Antwort: Das Badewasser hat eine relativ hohe Temperatur und erzeugt eine Menge Dampf, der sich in der Gasphase mit kleinem Molekularradius befindet und leicht durch die Schalenspalte in die Smartwatch eindringen kann. Wenn die Temperatur sinkt, kondensiert der Dampf zu Tröpfchen in der Flüssigphase, die leicht einen Kurzschluss im Inneren der Smartwatch verursachen und die Leiterplatte und dann das Smart Bracelet beschädigen können.

Hinweis: Weitere FAQs finden Sie unter Da Fit APP-Feedback.

HINWEISE

Bitte beachten Sie die folgenden Tipps zur Pflege Ihrer Smartwatch:

- Reinigen Sie die Smartwatch regelmäßig, insbesondere auf der Innenseite und halten Sie sie trocken.
- Stellen Sie die Weite der Smartwatch so ein, dass Luftzirkulieren gewährleistet ist.
- Vermeiden Sie am Handgelenk die übermäßige Nutzung von Hautpflegemitteln am Handgelenk, welches die Smartwatch trägt.
- Längere Benutzung kann in sehr seltenen Fällen zu Hautreizungen oder Irritationen führen. Wenn Rötungen, Schwellungen, Juckreiz oder andere allergische Symptome auf der Haut auftreten, verwenden Sie das Band nicht mehr oder tragen Sie es nur noch über der Kleidung. Gehen die Symptome nicht weg, gehen Sie bitte zum Arzt.
- Die in diesem Produkt enthaltenen elektronischen Komponenten können Verletzungen verursachen, wenn die Armbanduhr nicht ordnungsgemäß in Betrieb genommen wird.
- Nutzen Sie den Tracker nicht während der Autofahrt um Nachrichten anzusehen o.ä..
- Dieses Produkt ist kein Spielzeug. Es darf nicht in die Reichweite von Kindern und Haustieren. Dieses Produkt enthält Kleinteile, die verschluckt werden könnten und zum Ersticken führen könnten.

PFLEGEHINWEISE

- Zum Entfernen von Staub, Abrieb etc. nutzen Sie bitte ein trockenes, weiches Tuch.
- Stärkere Verschmutzungen können mit einem feuchten Tuch entfernt werden.
- Verwenden Sie niemals Kraftstoffe, Lösungsmittel und aggressive oder abrasive Reinigungsmittel zum Reinigen des Gerätes, um Beschädigungen und Fehlfunktionen zu vermeiden.
- Um die Lebensdauer des integrierten, nicht auswechselbaren Akkus zu erhalten, empfiehlt sich alle 3 Monate ein vollständiger Ladevorgang, mindestens einmal im halben Jahr, wenn das Gerät für längere Zeit nicht benutzt oder gelagert werden soll.
- Vermeiden Sie den Kontakt zu scharfkantigen Objekten um Kratzer zu verhindern.

SICHERHEITSHINWEISE

- Das Gerät darf keinen Belastungen wie Stöße, Schläge, Fallenlassen, hohe und sehr tiefe Temperaturen, Strahlungsbelastungen im optischen sowie im Funkbereich, Biege- oder Druckbelastungen ausgesetzt werden.
- Während des Ladevorgangs darf das Gerät keinen Flüssigkeiten, hoher Luftfeuchtigkeit oder Regen ausgesetzt werden.
- Das Gerät darf nicht in der Nähe von Hitzequellen, hoher Sonneneinstrahlung, Kochstellen oder offenem Feuer aufbewahrt werden.
- Das Gerät besitzt keine zu wartenden Teile. Es darf nicht geöffnet oder zerlegt werden.
- Wenn das Display kaputt ist, verwenden Sie es nicht mehr.
- Das Gerät darf nicht in eine Waschmaschine oder einen Trockner.
- Nicht Sauna oder Dampfbad geeignet.

BATTERIE-HINWEIS

- Die Batterie ist fest in das Gerät integriert und kann nicht getauscht werden.
- Verwenden Sie nur Ladegeräte, deren Eigenschaften den Vorgaben der Bedienungsanleitung entsprechen.

Die Verwendung von nicht geeigneten Ladegeräten und oder Netzteilen kann schwere Schäden hervorrufen!

- Die Batterie darf auf keinen Fall mit Feuer in Kontakt gebracht werden
- Während des Ladevorgangs darf das Gerät nicht getragen werden.

GESUNDHEITSHINWEIS

WARNUNG: DIESE SMARTWATCH IST KEIN MEDIZINISCHES GERÄT!

Die Smartwatch und damit in Zusammenhang verwendetes Zubehör oder eingesetzte Software darf nicht zur Diagnose, Behandlung oder Vorbeugung von Krankheiten oder medizinischen Beschwerden verwendet werden. Suchen Sie in jedem Fall qualifiziertes, Medizinisches Fachpersonal auf, bevor Sie Veränderungen an Ihren Übungen, Schlaferhalten oder Ihrer Ernährung vornehmen. Nichtbeachtung kann schwere gesundheitliche Schäden oder den Tod zur Folge haben!

Bitte konsultieren Sie Ihren Arzt, bevor Sie eine neue Sportart ausüben.

Die Smartwatch sollte nicht für medizinische Zwecke verwendet werden, obwohl es den Herzschlag dynamisch und in Echtzeit überwachen kann.

ENTSORGUNG

Dieses Gerät enthält Materialien, die nicht über den Hausmüll entsorgt werden dürfen. Informieren Sie sich bitte bei Ihrem zuständigen Entsorgungspartner über die regional gültigen Bestimmungen. Schonen Sie die Umwelt durch Teilnahme an Recyclingprogrammen!

Hinweise zur Batterieentsorgung

Im Zusammenhang mit dem Vertrieb von Batterien oder mit der Lieferung von Geräten, die Batterien enthalten, sind wir verpflichtet, Sie auf folgendes hinzuweisen:

Sie sind zur Rückgabe gebrauchter Batterien als Endnutzer gesetzlich verpflichtet. Sie können Altbatterien, die wir als Neubatterien im Sortiment führen oder geführt haben, unentgeltlich an unserem Versandlager (Versandadresse) zurückgeben. Die auf den Batterien abgebildeten Symbole haben folgende Bedeutung:

Das Symbol der durchgekreuzten Mülltonne bedeutet, dass die Batterie nicht in den Hausmüll gegeben werden darf.



Pb = Batterie enthält mehr als 0,004 Masseprozent Blei

Cd = Batterie enthält mehr als 0,002 Masseprozent Cadmium

Hg = Batterie enthält mehr als 0,0005 Masseprozent Quecksilber.

Bitte beachten Sie die vorstehenden Hinweise.“

HINWEIS ZUR KONFORMITÄTSERKLÄRUNG

Hiermit erklärt die LEICKE GmbH, dass sich das Gerät WD67213 in Übereinstimmung mit den grundlegenden Anforderungen und den übrigen einschlägigen Bestimmungen der Richtlinie RED 2014/53/EU und ROHS 2011/65/EG und der Erweiterung 2015/863 & 2017/2102 befindet. Die Konformitätserklärung kann unter folgender Adresse beim jeweiligen Produkt unter Downloads gefunden werden, z.B. unter www.leicke.com/de/products/WD67260

KONTAKT

Für Fragen und Anregungen stehen wir Ihnen gern zur Verfügung!

PRODUKTION, VERTRIEB & GROßHANDEL

LEICKE GmbH

Dohnanyistr. 28

04103 Leipzig

Deutschland

Web: www.leicke.com

Mail: info@leicke.com