

## Aqua Peeling-Salze

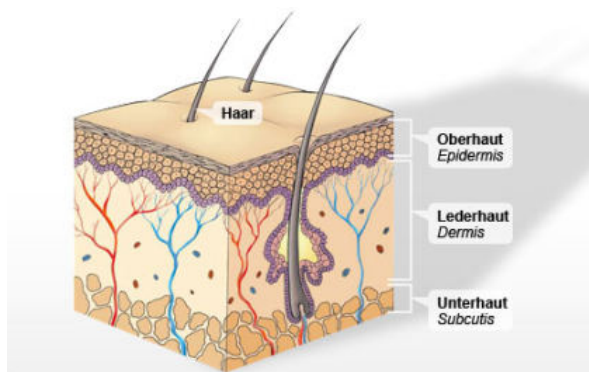
**Wie wirken sie?**

**Was zeichnet unsere Aqua Peeling-Salze aus?**

**Wie heben sie sich von herkömmlichen Produkten ab?**

### **Aufbau der Haut**

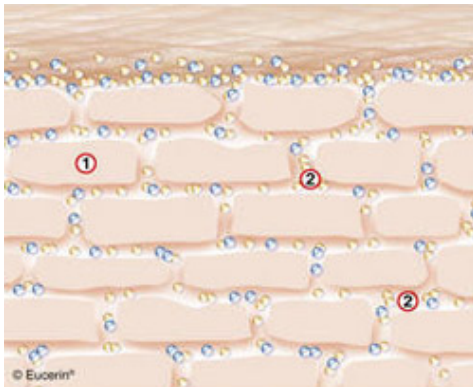
Die Haut besteht aus drei Schichten: Unterhaut (Subcutis), Lederhaut (Dermis) und Oberhaut (Epidermis). Die Unterhaut setzt sich hauptsächlich aus Fettzellen zusammen und dient der Temperaturisolierung. In der Lederhaut liegen Talg-, Schweißdrüsen und Blutgefäße, über die die Haut mit Nährstoffen versorgt wird, sowie Nerven- und Muskelzellen.



**Aufbau der Haut:** Kosmetika wie unsere Aqua Peeling-Salze „arbeiten“ in der Oberhaut, der Epidermis. Die Epidermis ist die Schutzbarriere der Haut, wird nicht durchblutet und hat ein eigenes Immunsystem

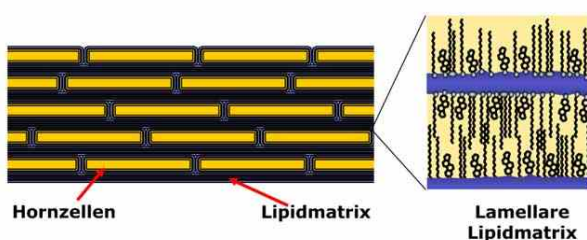
Die Oberhaut ist die eigentliche Schutzhülle. Sie besteht wiederum aus verschiedenen Schichten, in denen Hautzellen, Pigment bildende Zellen und Immunzellen gebildet werden. Die Hautzellen verhornen auf ihrem Weg in die äußere Schicht der Oberhaut, die entsprechend als Hornschicht bezeichnet wird. Die Hornschicht ist aufgebaut wie eine Mauer. Sie besteht aus geschichteten Hornzellen, die durch den Mörtel bildende Hornfette (Lipide) zusammengehalten werden und eine Barriere gegenüber der Umwelt darstellen. Sie ist mit einem dünnen Wasser-Fett-Film überzogen.

Diese Hornschicht (natürliche Hautbarriere) gilt es zu schützen und zu regenerieren. Die verhornenden Hautzellen werden als Schuppen abgestoßen. Um die natürliche Hautbarriere regenerieren zu können, müssen noch anhaftende aber bereits abgestorbene Hornzellen entfernt werden. Dies geschieht idealerweise durch unsere, extra für die nasse Haut entwickelten, Aqua Peeling-Salze. Sie zeichnen sich durch ein homogenes Salzgranulat aus, welches die Schüppchen entfernt, die natürliche Hautbarriere aber nicht verletzt.



Die Epidermis im Detail: Zellen wandern durch die Epidermis und werden abgestoßen (Schuppen). Aufgrund dieser Verhornung wird die Schutzschicht auch als Hornschicht bezeichnet. Diese Hornschicht ist wie eine Backsteinmauer aufgebaut und besteht aus „toten Zellen“ (Backsteine) und einer Lipidschicht (Mörtel). Zusammen ein festes System, das die Schutzfunktion (natürliche Hautbarriere) bildet.

Nachdem die Hautbarriere „gereinigt“ ist, sollte sie vor Alltagsstress geschützt bzw. regeneriert werden. Herkömmliche Peelings, die „Abreibesalze“ ohne spezifische Lipidkomponente verwenden, können dies nicht leisten. Um die geschmeidige Konsistenz des Mörtels zu gewährleisten, muss die dem Peeling zugesetzte Öl- bzw. Lipidkomponente exakt den Lipiden der Hornfette entsprechen. Die alleinige Verwendung ätherischer Öle oder Ein-Komponenten-Systeme, wie etwa Olivenöl, ist ungeeignet. Durch den Zusatz mehrerer Lipidkomponenten erzeugen unsere Aqua Peeling-Salze nach der Anwendung den „Babyhaut-Effekt“.



Die lamellare Lipidmatrix wird durch Alltagseinflüsse geschädigt; Mörtel geht verloren. Diese genau definierte Matrix gilt es aufzubauen, um die natürliche Hautbarriere zu regenerieren.

### Was zeichnet unsere Aqua Peeling-Salze aus?

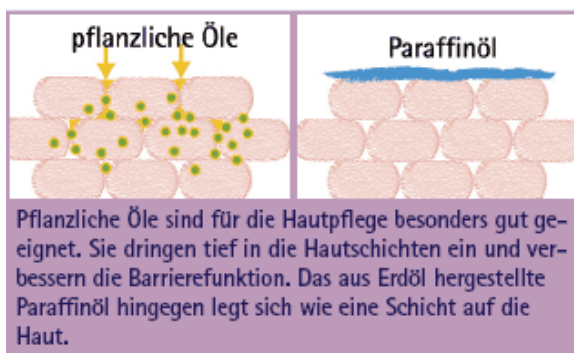
Unsere Aqua Peeling-Salze sind bewusst für die Anwendung auf der nassen Haut entwickelt. Was ist schöner als sich beim Duschen oder Saunieren mit einem speziell für die nasse Haut entwickelten Peeling zu verwöhnen? Basis unserer Aqua Peeling-Salze ist natürliches Urmeersalz. Es fördert sanft die Durchblutung der Haut, macht sie seidenweich und strahlend und öffnet die Poren für die kostbaren Öle. Diese stärken die natürliche Schutzfunktion der Haut, machen sie glatt und geschmeidig.

### Wie heben sich Aqua Peeling-Salze von herkömmlichen Produkten ab?

Ein Peeling gilt als einfache Schönheitskur für die Haut. Doch Peeling ist nicht gleich Peeling. Die speziell für die nasse Haut entwickelten Aqua Peeling-Salze der Prof. Dr. Biener GmbH können mehr als nur rubbeln.

Meist werden im Saunabereich reine „Abreibesalze“ eingesetzt. Diese verletzen durch ihre Grobkörnigkeit die obere Hautschicht. Die Haut wird wund. Auch der Zusatz ätherischer Öle wertet das Salz nur bedingt auf. Ätherische Öle sind Duftkomponenten. Sie bieten der Haut nicht die benötigten Öle, Fette und Lipide an, die sie zur Regenerierung benötigt.

Vergleichbare Produkte für die nasse Haut, setzen „Paraffine“ und/oder Jojobaöl ein. Paraffine sind eine aus Erdöl gewonnene Komponente. Statt in die Haut einzudringen, bildet sie einen Film, der die Poren verstopft. Die Haut kann nicht mehr atmen! Auch Jojobaöl, obwohl ein pflegender Nährstoff, kann fehlende Lipide der natürlichen Hautbarriere nicht ersetzen. Unsere Aqua Peeling-Salze sind in ihrer Zusammensetzung der Ölkomponente wohl einzigartig.



### **Sinnliche Duftvariationen**

Die Aqua Peeling-Salze gibt es aufgrund der bestehenden Nachfrage mittlerweile in vierzehn Duftvariationen. Herb-würzig kommt die Variante Amber/Safran daher. Minze weckt die Lebensgeister. Mango hebt die Laune. Winterfreude macht Lust auf heiße Schokolade und Rhabarber-Erdbeere duftet einfach nach Sommer. Die Aqua Peeling-Salze ergänzen die Vitalbäder der Prof. Dr. Biener GmbH aufs Feinste, sind aber auch separat wirkungsvoll. Sie bereichern das heimische Badezimmer ebenso wie die Produktpalette gehobener Wellness-Einrichtungen.

### **Richtig anwenden!**

Ideal beim Duschen: Peeling in kreisenden Bewegungen auf der feuchten Haut verreiben, abduschen, genießen! Ein- bis zweimal wöchentlich anwenden. Wirkungsvoll auch während eines Saunaganges oder im Dampfbad. Erhältlich sind die Aqua Peeling-Salze in 50g und 300g Dosen.

### **Medical Wellness für die Haut**

- Ein homogenes Salz, dessen Korngröße und Kristallstruktur ein optimales Entfernen abgestorbener Hautzellen (Schüppchen) ermöglicht ohne die Epidermis zu verletzen
- Eine Ölkomponente, die der Lipidmatrix der natürlichen Hautbarriere der Epidermis nachempfunden ist
- Eine Vielzahl verführerischer Duftnoten
- Mehr als Wellness: Medical Wellness