

Sauna Verwöhncreme

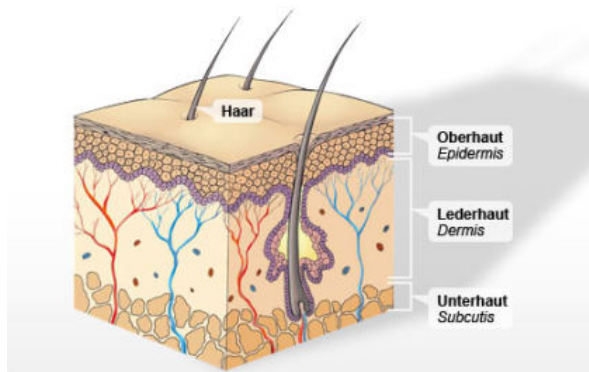
Wie wirkt sie?

Was zeichnet sie aus?

Wie hebt sie sich von herkömmlichen Produkten ab?

Aufbau der Haut:

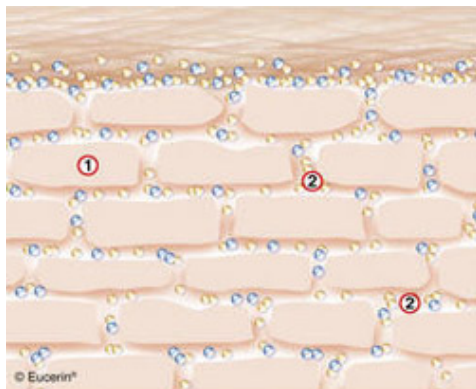
Die Haut besteht aus drei Schichten: Unterhaut (Subcutis), Lederhaut (Dermis) und Oberhaut (Epidermis). Die Unterhaut setzt sich hauptsächlich aus Fettzellen zusammen und dient der Temperaturisolierung. In der Lederhaut liegen Talg-, Schweißdrüsen und Blutgefäße, über die die Haut mit Nährstoffen versorgt wird, sowie Nerven- und Muskelzellen.



Aufbau der Haut: Kosmetika wie unsere Sauna Verwöhncreme „arbeiten“ in der Oberhaut, der Epidermis. Die Epidermis ist die Schutzbarriere der Haut, wird nicht durchblutet und hat ein eigenes Immunsystem

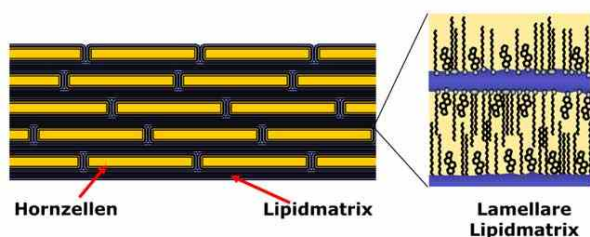
Die Oberhaut ist die eigentliche Schutzhülle. Sie besteht wiederum aus verschiedenen Schichten, in denen Hautzellen, Pigment bildende Zellen und Immunzellen gebildet werden. Die Hautzellen verhornen auf ihrem Weg in die äußere Schicht der Oberhaut, die entsprechend als Hornschicht bezeichnet wird. Die Hornschicht ist aufgebaut wie eine Mauer. Sie besteht aus geschichteten Hornzellen, die durch Hornfette (Lipide) welche den Mörtel bilden zusammengehalten werden, und bildet eine Barriere gegenüber der Umwelt. Sie ist mit einem dünnen Wasser-Fett-Film überzogen.

Diese Hornschicht (natürliche Hautbarriere) gilt es zu schützen und zu regenerieren. Die verhornenden Hautzellen werden als Schuppen abgestoßen. Um die natürliche Hautbarriere regenerieren zu können, müssen noch anhaftende aber bereits abgestorbene Hornzellen entfernt werden. Dies geschieht idealerweise durch unsere extra für die nasse Haut entwickelten Aqua Peeling-Salze. Sie zeichnen sich durch ein homogenes Salzgranulat aus, welches die Schüppchen entfernt, die natürliche Hautbarriere aber nicht verletzt.



Die Epidermis im Detail: Zellen wandern durch die Epidermis und werden abgestoßen (Schuppen). Aufgrund dieser Verhornung wird die Schutzschicht auch als Hornschicht bezeichnet. Diese Hornschicht ist wie eine Backsteinmauer aufgebaut und besteht aus „toten Zellen“ (Backsteine) und einer Lipidschicht (Mörtel). Zusammen ein festes System, das die Schutzfunktion (natürliche Hautbarriere) bildet.

Nachdem die Hautbarriere „gereinigt“ ist, muss sie vor Alltagsstress geschützt bzw. regeneriert werden. Besonders geeignet ist ein Produkt, das verschiedene, spezifisch aufeinander abgestimmte Lipid-Komponenten enthält. Viele herkömmliche Cremes sind ungeeignet. Ihre Öl-bzw. Lipidkomponente entspricht nicht exakt den Lipiden der Hornfette und kann daher die geschmeidige Konsistenz des Mörtels nicht aufrechterhalten. Die alleinige Verwendung ätherischer Öle oder Ein-Komponenten-Systeme wie etwa Olivenöl ist ungeeignet. Durch einen Cocktail fein aufeinander abgestimmter, pflegender Bestandteile und den Zusatz verschiedener Lipid-Komponenten, eignet sich die Sauna Verwöhncreme dagegen optimal. Sie erreicht und nährt den Mörtel und bewirkt dadurch den „Babyhaut-Effekt“.



Die lamellare Lipidmatrix wird durch Alltagseinflüsse geschädigt; Mörtel geht verloren. Diese genau definierte Matrix gilt es zu regenerieren um die natürliche Hautbarriere zu regenerieren.

Was zeichnet unsere Sauna Verwöhncreme aus?

Das sind ihre hervorragenden, kosmetischen Eigenschaften. Kostbare, die Haut nährenden Bestandteile und der Einsatz verschiedener Lipid-Komponenten wirken zusammen und versorgen die Haut exakt mit dem, was ihr fehlt. Reine Jojoba-, Avocado und Aloe Vera-Öle pflegen die Haut und halten sie geschmeidig. Feuchtigkeit spendendes Glycerin und Panthenol verbessern ihre Elastizität, stabilisieren und regenerieren die natürliche Hautbarriere.

Wie veredelt die Sauna Verwöhncreme einen Saunabesuch?

Diese reichhaltige und ergiebige Creme entfaltet ihre pflegenden Eigenschaften beim Saunieren. Die Haut ist jetzt besonders aufnahmefähig für die kostbaren Inhaltsstoffe. Neben ihren fantastischen Pflegeeigenschaften entfaltet sie in der Wärme ihren sinnlichen Verwöhn-Effekt und steigert das Wohlbefinden. Ausgewählte Düfte wie Kokos-Mango, Limette-Minze oder Mandelmilch und sanft stimulierende Farben beflügeln die Sinne und bereichern das Saunaerlebnis.

Warum ist die Sauna Verwöhncreme besonders anwenderfreundlich?

Die sehr ergiebige Creme wird vor dem Saunieren sparsam auf die trockene oder feuchte Haut aufgetragen. Die Wärme sorgt dafür, dass die Creme tief in die Haut eindringt und wirkt. Eine leichte Massage verstärkt den Effekt.

Die Verwöhncreme bereichert jeden Saunagang, lässt sich aber wunderbar auch als „After Saunacreme“ oder „After Spa-Treatment“ einsetzen (nur „Aprikose Peeling“ sollte abgeduscht werden).

Trotz pflegender Öle und Wachse ist die Creme wasserlöslich. Sie lässt sich unkompliziert und ohne Einsatz chemischer Produkte von Saunaholz und anderen Oberflächen entfernen. Einfacher geht es nicht!

Welche Duftnoten und Farbtönen sind erhältlich?

Die Sauna Verwöhncreme gibt es in fünf betörenden Duftnoten und sinnlichen Farbtönen.

Aprikose-Peeling: Sanfter Peeling-Effekt durch geriebene Aprikosenkerne. Zaubert zarte Aprikosen-Haut, duftet verführerisch.

Minze: Natürliches Minze-Extrakt klärt die Haut, stimuliert die Kälterezeptoren der Haut und weckt die Sinne!

Mandelmilch: Nährt durch den hohen Gehalt an B-Vitaminen trockene und strapazierte Haut. Duftet wie ein Hauch von Marzipan.

Kokos-Mango: Eincremen, Augen schließen und sich vom karibischen Duft an einen weißen Sandstrand entführen lassen. Wertvolles Kokosöl versorgt die Haut mit frischer Feuchtigkeit.

Limette-Minze: Leuchtendes Hellgrün, spritziger Zitrus-Duft und frisches Minze-Extrakt beleben und wecken die Lebenslust. Der hohe Mentholgehalt der Minze kühlt angenehm

Rundum verwöhnt!

- Kraftvolle Inhaltsstoffe, optimal miteinander kombiniert und auf die Bedürfnisse der Haut abgestimmt
- Eine Ölkomponente die der Lipidmatrix der natürlichen Hautbarriere der Epidermis nachempfunden ist
- Fünf Lieblings-Duftnoten
- Ideal abgestimmt auf die Aqua Peeling-Salze der Prof. Dr. Biener GmbH